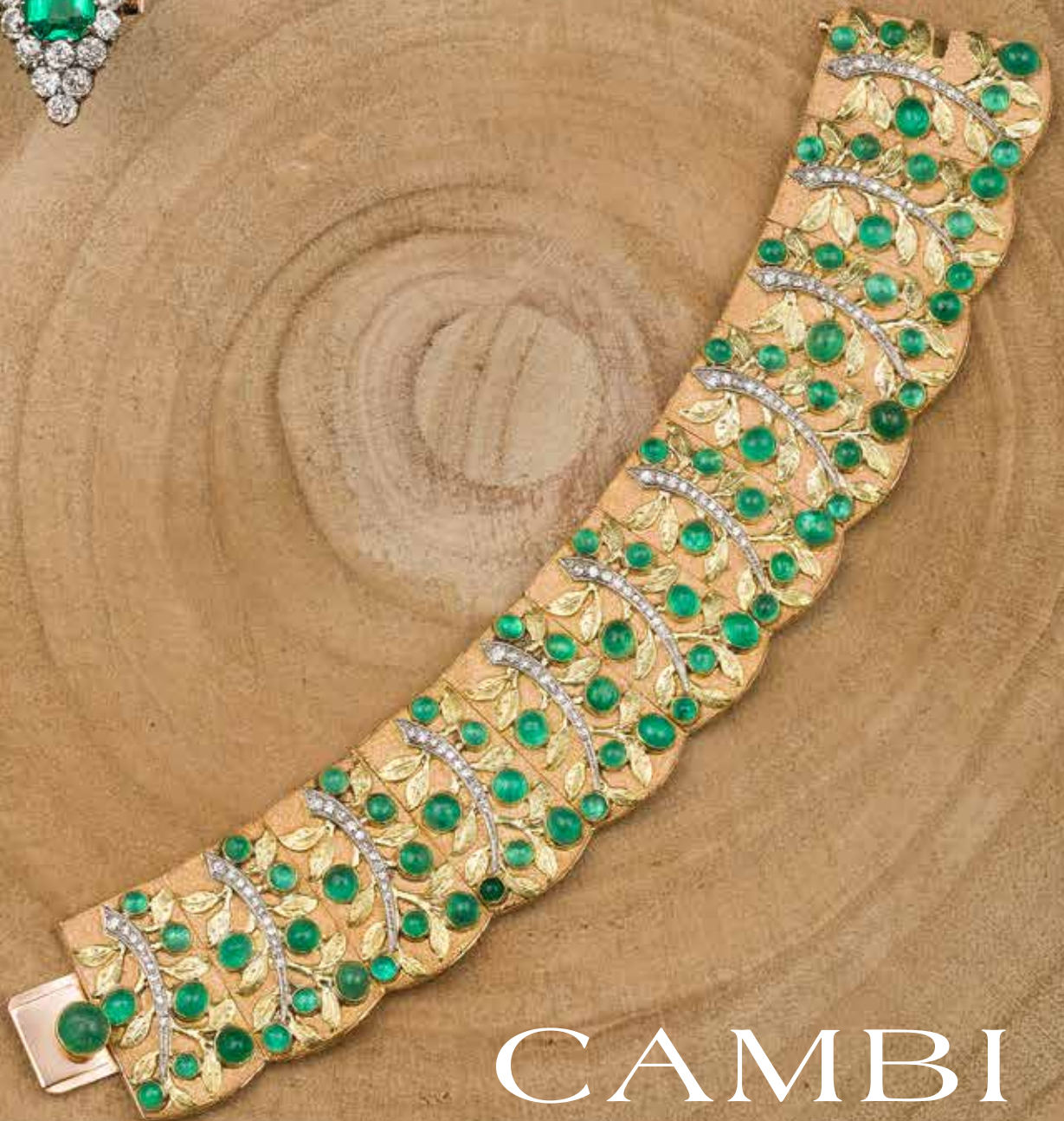


Fine Jewels

Milano 22 Maggio 2018



CAMBI









FINE JEWELS

CATALOGO A CURA DI

TITTI CURZIO

Responsabile di dipartimento

ASTA 344

MARTEDÌ 22 MAGGIO 2018

ORE 15.00 • LOTTI 1 - 447

**ESPOSIZIONE MILANO
VIA SAN MARCO 22**

VENERDÌ	18 MAGGIO 2018	ORE 10-19
SABATO	19 MAGGIO 2018	ORE 10-19
DOMENICA	20 MAGGIO 2018	ORE 10-19
LUNEDÌ	21 MAGGIO 2018	ORE 10-19



CAMBI

GENOVA

Castello Mackenzie
Mura di S. Bartolomeo 16 - 16122 Genova
Tel. +39 010 8395029
Fax +39 010 879482
genova@cambiaste.com

MILANO

Via San Marco 22 - 20121 Milano
Tel. +39 02 36590462
Fax +39 02 87240060
milano@cambiaste.com

ROMA

Via Margutta 1A - 00187 Roma
Tel. +39 06 95215310
roma@cambiaste.com

RAPPRESENTANZE

TORINO

Via Giolitti 1
Titti Curzio - Tel: 011 4546585
torino@cambiaste.com

VENEZIA

San Marco 3188/A
Gianni Rossi - Tel: 339 7271701
g.rossi@cambiaste.com

LUGANO

Via Dei Solari 4, 6900
Lorenzo Bianchini - Tel: +41 765442903
l.bianchini@cambiaste.com

CONDITION REPORT

Lo stato di conservazione dei lotti non è indicato in maniera completa in catalogo; chi non potesse prendere visione diretta delle opere è invitato a richiedere un condition report all'indirizzo e-mail:

The state of conservation of the lots is not completely specified in the catalog. Who cannot personally examine the objects can request a condition report by e-mail.

conditions@cambiaste.com

CAMBI LIVE

In questa vendita sarà possibile partecipare in diretta tramite il servizio Cambi Live su:

In this sale is possible to participate directly through Cambi Live service at:

www.cambiaste.com

DIPARTIMENTI

Argenti Antichi

Carlo Peruzzo
c.peruzzo@cambiaste.com

Arte Moderna e Contemporanea

Michela Scotti
m.scotti@cambiaste.com
Daniele Palazzoli
d.palazzoli@cambiaste.com

Arte Orientale

Dario Mottola
d.mottola@cambiaste.com

Arti Decorative del XX secolo

Marco Arosio
m.ariosio@cambiaste.com

Design

Piermaria Scagliola
p.scagliola@cambiaste.com
Sirio Candeloro
s.candeloro@cambiaste.com

Dipinti del XIX e XX secolo

Tiziano Panconi (Direttore Scientifico)
t.panconi@cambiaste.com

Dipinti e Disegni Antichi

Gianni Minozzi
g.minozzi@cambiaste.com

Gioielli Antichi e Contemporanei

Titti Curzio
t.curzio@cambiaste.com

Libri Antichi e Rari

Gianni Rossi
g.rossi@cambiaste.com

Maioliche e Porcellane

Enrico Caviglia
e.caviglia@cambiaste.com

Orologi da Polso e da Tasca

Francesca Tagliatti
f.tagliatti@cambiaste.com

Scultura e Oggetti d'Arte

Carlo Peruzzo
c.peruzzo@cambiaste.com

Tappeti

Giovanna Maragliano
g.maragliano@cambiaste.com



ASSOCIAZIONE NAZIONALE
CASE D'ASTA



FEDERAZIONE EUROPEA
DI VENDITORI ALL'ASTA







1
Girocollo con pavé di diamanti
 montatura in oro giallo ed oro bianco 750/1000
Diamond and gold necklace. Designed as a graduated series of spheres pavé-set with brilliant-cut diamonds
 Euro 3.000 - 4.000

2
Solitaire taglio brillante di ct 2,467, caratteristiche interne VS2, colore L
 Analisi di consulenza gemmologica n. 8175
Brilliant-cut diamond weighing 2.467 carats
 Euro 4.000 - 5.000

3
Bracciale "Pantera" con pavé di diamanti e smeraldi
 montatura in oro giallo 750/1000
Diamond, emerald and gold bangle
 Euro 3.000 - 3.500

4
Audemars Piguet. Bangle con diamanti
 montatura in oro rosa 750/1000
Diamond and gold bangle. Signed Audemars Piguet
 Euro 2.500 - 3.500



5



6



7



9



8



10/2



5
Anello con pavé di diamanti bianchi e brown
 montatura in oro giallo 750/1000
Diamond and gold ring
 Euro 1.000 - 1.300

6
Anello con pavé di diamanti bianchi e brown
 montatura in oro giallo 750/1000
Diamond and gold ring
 Euro 3.000 - 4.000

7
Anello con diamanti
 montatura in oro rosa 750/1000
Diamond and gold ring
 Euro 1.000 - 1.300

8
Bangle con diamanti taglio brillante
 montatura in oro giallo 750/1000
Gold and diamond bangle
 Euro 1.500 - 2.000

9
Orecchini con pavé di diamanti bianchi e brown
 montatura in oro giallo 750/1000
Pair of diamond and gold earrings
 Euro 2.000 - 3.000

10
Parure composta da anello ed orecchini con quarzi citrini e diamanti
 montature in oro giallo 750/1000
Citrine and diamond demi-parure comprising a pair of earrings and a ring
 Euro 2.500 - 3.500



11/3



11/3



12



11/3



13



14

11
Reposi. Tre spille con diamanti e smalti policromi
montatura in oro giallo 750/1000
Three gold, enamel and diamond broches. Signed Reposi
Euro 1.000 - 1.500

13
Bracciale con smalto blu
montatura in oro giallo 750/1000
Enamel and gold bracelet
Euro 1.000 - 1.500

12
Garrard. Spilla con smalto blu, diamanti e zaffiri
montatura in oro giallo ed oro bianco 750/1000
Enamel, diamond and sapphire brooch. Designed as a flower. Signed Garrard
Euro 3.000 - 4.000

14
Spilla "Uccello del Paradiso" con smalti policromi, diamanti e rubini
montatura in oro giallo ed oro bianco 750/1000
Enamel, diamond and ruby brooch. Designed as a bird of paradise
Euro 800 - 1.000



15



16



17



18



19

15

Pendente/spilla con zaffiri, smeraldi, rubini e diamanti

montatura in oro giallo ed oro bianco 750/1000

Gem set and diamond pendant/brooch. Designed as a basket of flowers

Euro 2.000 - 2.500

16

Spilla "Mazzo di fiori" con diamanti

montatura in oro giallo 750/1000

Diamond and gold brooch

Euro 1.300 - 1.500

18

Anello con ametista e diamanti

montatura in oro giallo ed oro bianco 750/1000

Amethyst and diamond ring

Euro 2.500 - 3.500

17

Spilla a soggetto floreale con zaffiri

montatura in oro giallo 750/1000

Sapphire and gold brooch

Euro 600 - 900

19

Spilla "Cestino di fiori" con diamanti, zaffiri, smeraldi, rubini, corallo e turchesi

montatura in oro giallo ed oro bianco 750/1000

Gem set and diamond brooch. Designed as a basket of flowers

Euro 1.500 - 2.000



20/2



20/2



21/2



22

20
Nouvelle Bague. Parure composta da bracciale ed anello con rubini e diamanti
montature in oro due colori 750/1000
Demi-parure comprising a bangle and a ring. Signed Nouvelle Bague
Euro 2.000 - 2.500

21
Nouvelle Bague Due spille/pendenti con smalti e diamanti
montature in oro bianco 750/1000
Two enamel and diamond pendants/brooches. Signed Nouvelle Bague
Euro 1.500 - 2.500

22
Pomellato. Spilla "Punta di freccia" con diamanti
montatura in oro giallo ed oro bianco 750/1000
Diamond and gold brooch. Signed Pomellato
Euro 2.000 - 3.000

23 no lot



24



25



26



27

24
Nouvelle Bague. Bangle con smalto rosso e diamanti
montatura in oro giallo 750/1000 ed argento 925
Enamel and diamond bangle. Signed Nouvelle Bague
Euro 2.000 - 2.500

25
Nouvelle Bague. Anello con smalto e diamanti taglio brillante
montatura in oro giallo 750/1000
Enamel and diamond ring. Signed Nouvelle Bague
Euro 1.000 - 1.500

26
Paolini. Spilla en tremblant con diamanti, smeraldi, rubini,
zaffiri, perle e quarzi
montatura in oro giallo ed oro bianco 750/1000
Gem set and diamond en tremblant brooch. Signed Paolini
Euro 2.000 - 2.500

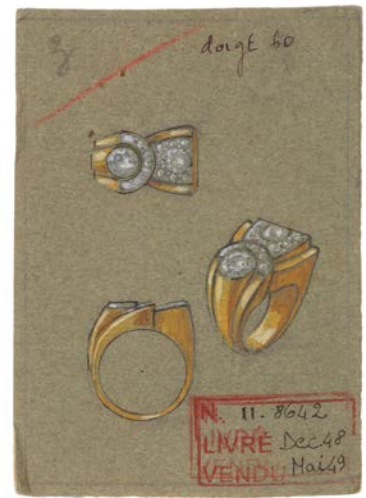
27
Nouvelle Bague. Orecchini con smalto verde
montatura in oro giallo 750/1000 ed argento
Pair of enamel, gold and silver pendent earrings. Signed Nouvelle Bague
Euro 800 - 1.000



28



29



30



31

28
Baume & Mercier. Orologio da polso per signora con rubini e diamanti sul quadrante
cassa e bracciale in oro giallo 750/1000. Al quarzo
Baume & Mercier. A lady's yellow gold, diamond and ruby watch
Euro 1.000 - 1.500

29
Sabbadini. Pendente con rubini e diamanti
montatura in oro giallo 750/1000. Trasformabile in spilla
Ruby and diamond necklace. Pendant detachable and can be worn as brooch. Signed Sabbadini
Euro 3.000 - 4.000

30
Boucheron Paris. Anello con rubini e diamanti
montatura in oro giallo ed oro bianco 750/1000
Ruby, diamond and gold ring. Signed Boucheron Paris
Euro 3.000 - 4.000

31
Bracciale con rubini e diamanti
montatura in oro giallo 750/1000
Gold, ruby and diamond bracelet
Euro 2.500 - 3.500



32



33



34



35

32
Anello con rubino taglio cabochon e diamanti a contorno
montatura in oro giallo 750/1000
Ruby and diamond ring
Euro 2.000 - 2.500

34
Weingrill. Bracciale con lapislazzulo
montatura in oro giallo 750/1000
Gold and lapis lazuli bracelet. Signed Weingrill
Euro 1.800 - 2.200

33
Bracciale "Tank"
montatura in oro giallo 750/1000. Punzoni francesi
Gold bracelet. French marks
Euro 800 - 1.000

35
Orologio con quadrante Vacheron & Constantin
bracciale in oro giallo 750/1000. Sulla chiusura reca la scritta Cartier Paris
Gold watch Vacheron & Constantin
Euro 1.800 - 2.200



36



37



38



39

36
Girocollo con acquamarine
montatura in oro giallo 750/1000
Aquamarine and gold necklace
Euro 2.500 - 3.500

37
Bracciale con piccoli zaffiri
montatura in oro giallo 750/1000
Gold and sapphire bracelet
Euro 800 - 1.000

38
Marina B. Spilla con ametista e peridoto
montatura in oro giallo 750/1000. 1989
Peridot, amethyst and gold brooch. Signed Marina B
Euro 800 - 900

39
Bracciale "Tank"
montatura in oro giallo 750/1000
Gold bracelet
Euro 1.800 - 2.200



41



40

40
Repossi. Smeraldo Colombia taglio cuore di ct 6,42
Heart-shaped emerald weighing 6.42 carats
Euro 2.500 - 3.500

41
Repossi. Anello con smeraldo Colombia di ct 3,00 circa e
diamanti a contorno
montatura in oro giallo 750/1000
Emerald and diamond ring. Signed Repossi
Euro 3.000 - 3.500



42



43

42
Girocollo con smeraldi cabochon e diamanti
montatura in oro giallo 750/1000
Emerald and diamond necklace
Euro 3.500 - 4.500

43
Bangle
montatura in oro giallo 750/1000. Reca l'incisione Cartier Paris 015853
Gold bangle
Euro 1.800 - 2.200



45



46



44



47

44
Bracciale con rubini, zaffiri, smeraldo e diamanti
montatura in oro giallo ed oro bianco 750/1000
Gem-set and diamond bracelet
Euro 7.000 - 8.000

46
Chaumet. Bangle con tormaline e diamanti
montatura in oro giallo 750/1000
Tourmaline and diamond bangle. Signed Chaumet
Euro 4.000 - 5.000

45
Chaumet. Bangle con zaffiri taglio carrè e diamanti taglio brillante
montatura in oro giallo 750/1000
Sapphire and diamond bangle. Signed Chaumet
Euro 8.000 - 10.000

47
Theo Fennell. Anello "Bombé" con tanzanite, rubini e diamanti
montatura in oro giallo ed oro bianco 750/1000
Tanzanite, ruby and diamond ring. Signed Theo Fennell
Euro 4.000 - 5.000



48



49



50



51

48
 Enrico Cirio, Torino. Anello "Torino" con zaffiri e diamanti
 montatura in oro giallo 750/1000
Diamond and sapphire ring. Signed Enrico Cirio, Italy
 Euro 2.500 - 3.500

49
 Cazzaniga, Roma. Pendente "Mascherone" con zaffiri e diamanti
 montatura in oro giallo 750/1000 e doratura in oro zecchino.
 Gioiello icona della famosa gioielleria, fondata negli anni venti da Angelo Cazzaniga.
Sapphire and diamond pendant. Signed Cazzaniga, Rome
 Euro 1.500 - 2.500

50
 Spilla "Fiore" con diamanti e zaffiri
 montatura in oro giallo 750/1000
Diamond and sapphire brooch
 Euro 1.500 - 2.000

51
 Bracciale a maglia
 montatura in oro tre colori 750/1000
A three tone gold bracelet
 Euro 1.500 - 2.000



52



53



54



55

52

Mario Buccellati. Bangle con diamanti

montatura in oro giallo 750/1000. Astuccio originale
Diamond and gold bangle. Signed Mario Buccellati. Fitted case
 Euro 3.500 - 4.500

54

Mario Buccellati. Spilla a soggetto floreale con smeraldi e zaffiri taglio cabochon

montatura in oro giallo ed oro bianco 750/1000
Emerald and sapphire brooch. Signed Mario Buccellati
 Euro 2.000 - 3.000

53

Mario Buccellati. Bangle

montatura in oro giallo ed oro rosso 750/1000
Two tone of gold bangle. Signed Mario Buccellati
 Euro 1.500 - 2.500

55

Mario Buccellati. Trousse con diamanti

oro giallo ed oro bianco 750/1000
Gold and diamond vanity case. Signed Mario Buccellati
 Euro 7.000 - 8.000



56

56

Mario Buccellati. Girocollo

oro giallo 750/1000. Astuccio originale
Gold necklace. Signed Mario Buccellati. Fitted case
Euro 3.000 - 4.000



57

57

Spilla a soggetto floreale

montatura in oro giallo ed oro bianco 750/1000
Gold brooch
Euro 400 - 600



58

58

Buccellati. Spilla a soggetto floreale con smeraldi taglio cabochon e diamanti

montatura in oro giallo ed oro bianco 750/1000
Emerald, diamond and gold brooch. Signed Buccellati
Euro 2.500 - 3.500



59

59

Mario Buccellati. Anello a soggetto floreale

montatura in oro bianco ed oro giallo 750/1000
Gold ring. Signed Mario Buccellati
Euro 800 - 1.000



60

60
Buccellati. Spilla a soggetto floreale con zaffiro taglio cabochon, smeraldi incisi e diamanti

montatura in oro giallo ed oro bianco 750/1000. Astuccio originale
Sapphire, emerald and diamond brooch. Signed Buccellati. Fitted case
 Euro 2.500 - 3.500



61

61
Mario Buccellati. Spilla a soggetto floreale con perla grigia e diamanti

montatura in oro giallo 750/1000. Astuccio originale
Pearl and diamond brooch. Signed Mario Buccellati. Fitted case
 Euro 3.000 - 4.000



62

62
Mario Buccellati. Spilla a soggetto floreale oro giallo 750/1000. Astuccio originale

Gold brooch. Signed Mario Buccellati. Fitted case
 Euro 2.000 - 3.000

63
Bracciale con smeraldi taglio cabochon e diamanti

montatura in oro giallo ed oro bianco 750/1000
Emerald and diamond bracelet
 Euro 4.000 - 5.000



63

Mario BUCCELLATI

Un nome che è parte della storia della grande gioielleria italiana e mondiale: la materia, argento, oro e platino, viene plasmata con abilità e diventa un fantastico merletto impreziosito dalle gemme.

Tutti i pezzi di Mario Buccellati sono interamente eseguiti a mano, resi naturali dai tipici motivi vegetali.

La Maison nasce nel 1919, nel cuore di Milano, i clienti sono nomi importanti dello spettacolo e della cultura: il Vaticano, la Real Casa d' Italia, Callas, Toscanini e Gabriele d'Annunzio, il poeta e l'amico.

Negli anni '50 i committenti diventano le grandi famiglie dell'epoca: i Pirelli, Borromeo, Rizzoli ed i Crespi, custodi di tesori che parlano alla spirito oltre che di bellezza e seduzione.

In tale segno la tradizione continua.



64

64

Buccellati. Portacipria con rubino taglio cabochon e diamanti

oro giallo 750/1000. Fitted case

Gold, ruby and diamond powder compact. Signed Buccellati. Fitted case

Euro 2.000 - 3.000



65

65

Mario Buccellati. Portacipria con smeraldo cabochon

argento 800. Astuccio originale

Emerald and silver powder compact. Signed Mario Buccellati. Fitted case

Euro 400 - 500



66

66

Buccellati. Portacipria con diamanti e smalto blu

oro giallo 750/1000. Astuccio originale

Gold, diamond and enamel powder compact. Signed Buccellati. Fitted case

Euro 4.000 - 5.000



David WEBB

Nel 1963 la David WEBB inc. apriva a New York il suo primo negozio su strada: Jacqueline Kennedy fu una delle sue clienti più appassionate e per lei Webb creò una serie di oggetti con gemme e materiali indigeni, ispirati a temi tipicamente americani da utilizzare come doni ufficiali di stato.

Un altro grande successo fu la "giungla di smalto": una serie di gioielli e più precisamente un fantastico bestiario che rese Webb famoso in tutto il mondo grazie anche alla sua eco su "Vogue".



67

David WEBB. Parure composta da collana, bracciale ed orecchini in cristallo di rocca e diamanti

montature in oro giallo 750/1000

Rock crystal and diamond parure. Comprising a necklace, a bracelet and a pair of earrings. Signed David WEBB

Euro 30.000 - 35.000



68



69



70



71/2



71/2



72



73

68
David WEBB. Orecchini con smalto verde
montatura in oro giallo 750/1000
Pair of enamel and gold earrings. Signed David WEBB
Euro 2.000 - 2.500

71
Lotto composto da un paio di orecchini con diamanti ed una
spilla a soggetto floreale con diamanti e rubini
montature in oro bianco ed oro giallo 750/1000
Pair of a diamond earrings and a diamond and ruby brooch
Euro 1.500 - 2.000

69
David WEBB. Bangle lavorato
oro giallo 750/1000
Gold bangle. Signed David WEBB
Euro 6.000 - 8.000

72
Spilla "Nido" con piccoli diamanti, agata e perle
montatura in oro giallo 750/1000
Diamond, agate, pearl and gold brooch. Designed as a bird resting on its nest
Euro 300 - 500

70
Anello con rubino Burma e diamanti
montatura in oro giallo 750/1000
Burmese ruby and diamond ring
Euro 8.000 - 10.000

73
Frascarolo. "Leone" spilla con smalto policromo, smeraldi e
diamanti
montatura in oro giallo 750/1000
Enamel, emerald and diamond brooch. Signed Frascarolo
Euro 3.000 - 4.000



74
Tiffany & Co. Bracciale con diamanti
 montatura in oro giallo 750/1000
Gold and diamond bracelet. Signed Tiffany & Co.
 Euro 3.000 - 4.000

75
Tiffany & Co. Spilla con diamanti e smeraldi
 montatura in oro giallo 750/1000
Diamond and emerald brooch. Signed Tiffany & Co.
 Euro 4.000 - 5.000

76
Van Cleef & Arpels. Spilla "Miosotidis" con zaffiri e diamanti
 oro giallo 750/1000.
 Da un lato la targhetta reca la scritta "Forget me not" e dall'altro la
 firma "Van Cleef & Arpels (country of origin France)"
*"Forget-me-not" sapphire and diamond brooch. The words "Forget me not"
 are engraved on one side of the tag, and "Van Cleef & Arpels (Country of
 origin France)" on the other*
 Euro 2.500 - 3.000

77
Van Cleef & Arpels. Spilla "Papero" con peridot e diamanti
 montatura in oro giallo 750/1000. Firmato e numerato 67-B8222.
 Astuccio originale
*Peridot and diamond brooch. Signed and numbered Van Cleef & Arpels 67-
 B8222. Fitted case*
 Euro 2.000 - 3.000



78

78
Cartier. Girocollo composto da due fili di perle coltivate
fermezza in oro giallo 750/1000 con diamanti.
Astuccio originale
Cultured pearl necklace. Signed Cartier. Fitted case
Euro 12.000 - 15.000



79

79
Cartier Panthère. Bangle con diamanti e smeraldi
montatura in oro giallo 750/1000
Gold, diamond and emerald bangle. Signed Cartier
Euro 2.500 - 3.500



80

80
Anello con diamanti e smeraldo
montatura in oro giallo 750/1000
Emerald and diamond ring
Euro 2.500 - 3.500



81

81
Van Cleef & Arpels. Spilla con diamanti
 montatura in oro giallo 750/1000. Firmata e
 numerata 83773
*Brilliant-cut diamond and gold brooch. Signed Van
 Cleef & Arpels numbered 83773*
 Euro 6.000 - 7.000



82

82
**Van Cleef & Arpels Paris. Spilla con
 smeraldi e diamanti**
 montatura in oro giallo ed oro bianco 750/1000
*Emerald and diamond brooch. Signed Van Cleef &
 Arpels Paris*
 Euro 20.000 - 30.000



83/2



83
**Van Cleef & Arpels New York. Parure
 composta da una spilla ed un paio di
 orecchini con zaffiri, smeraldi e diamanti**
 montature in oro giallo 750/1000 ed oro
 zecchino. 1965, punzoni francesi. Numero di
 serie 35498
*Sapphire, emerald, diamond and gold demi-parure.
 Signed and numbered Van Cleef & Arpels New York
 35498*
 Euro 15.000 - 18.000

BULGARI

È negli anni '60 che emerge l'inconfondibile STILE BULGARI, segnato dai contorni arrotondati, con una pronunciata ricerca dei volumi del gioiello, attraverso l'uso di oro giallo e pietre con taglio "a cabochon". Una ulteriore, inconfondibile connotazione di questi anni sono la ricerca di un effetto cromatico mediante l'impiego di gemme, scelte per il colore e non in base al loro valore intrinseco, e l'impiego di monete antiche, greche e romane, in genere.

Dal 1982 con la nota linea "Parentesi" all'altra gioielleria si affianca la produzione modulare.

84

Bulgari. Spilla con diamanti, rubini, zaffiri e turchesi

montatura in oro giallo 750/1000

Diamond and gem-set brooch. Signed Bulgari

Euro 5.000 - 7.000

88

Sotirio Bulgari. Spilla con perle naturali, diamanti di vecchio taglio e piccoli rubini

montatura in oro giallo 750/1000

Natural pearl, old-cut diamond and ruby brooch. Signed S.Bulgari

Euro 1.500 - 2.000

85

Bulgari. Orecchini con diamanti

montatura in platino. Astuccio originale

Pair of diamond and platinum earrings. Signed Bulgari. Fitted case

Euro 4.000 - 5.000

89

Bulgari. Anello con rubino Thailandia di ct 3,35

montatura in oro giallo 750/1000 con diamanti taglio brillante e baguette
Report gemmologico SSEF, Basilea

Ruby and diamond ring. Signed Bulgari

Euro 10.000 - 15.000

86

Bulgari. Anello con diamante centrale di ct 1,21 e diamanti a contorno

montatura in oro bianco 750/1000. Astuccio originale

Brilliant-cut diamond ring. Signed Bulgari. Fitted case

Euro 9.000 - 12.000

90

Bulgari. Orecchini con rubini taglio cabochon e diamanti

montatura in oro giallo 750/1000. E' possibile trasformare gli orecchini in due clips. Astuccio originale

Pair of ruby and diamond earrings. Signed Bulgari. Fitted case

Euro 10.000 - 13.000

87

Bulgari. Orecchini pendenti con smeraldi e diamanti

montatura in oro giallo 750/1000 e platino. Astuccio originale

Pair of emerald, diamond, platinum and gold pendent earrings.

Signed Bulgari. Fitted case

Euro 14.000 - 17.000



84



85



87



86



88



89



90



91



93



92

92

Orecchini pendenti con diamanti per ct 6,35

montatura in oro bianco 750/1000

Paid of diamond pendent earrings

Euro 3.500 - 4.500

91

Girocollo con diamanti per ct 31,30

montatura in oro bianco 750/1000

Diamond and gold necklace

Euro 13.000 - 15.000

93

Anello con rubino Burma di ct 6,18 e diamanti a contorno

montatura in oro bianco 750/1000.

Relazione di analisi R.A.G.Torino n. CR1001/17

Burma ruby weighing 6.18 carats

Euro 20.000 - 25.000



94



95



96



97



98



99

94
Orecchini con pavé di diamanti
 montatura in oro bianco 750/1000
Pair of diamond and gold earrings
 Euro 1.500 - 2.000

95
Spilla "Piuma" con diamanti taglio navette e baguette
 montatura in platino
Diamond and platinum brooch. Designed as a feather
 Euro 4.000 - 5.000

96
Pariglia di diamanti di vecchio taglio di ct 1,30 circa cad
Pair of old-cut diamonds weighing 1,30 carats approx.
 Euro 2.000 - 3.000

97
Orecchini pendenti con diamanti e rubini
 montatura in platino
Pair of diamond and ruby pendent earrings
 Euro 1.500 - 2.000

98
Clip a soggetto floreale con diamanti taglio brillante, navette e tepper
 montatura in platino
Diamond and platinum brooch
 Euro 1.300 - 1.600

99
Clip con rubini Burma e diamanti di vecchio taglio
 montatura in platino.
L'inserto di rubini è sostituibile con uno analogo in diamanti
Platinum clip with Burmese rubies and old cut diamonds. The ruby insert can be alternated with a diamond one
 Euro 10.000 - 12.000



100



102



101



103



104

100

Anello con zaffiro Burma di ct 8,806, privo di trattamento termico

montatura in oro giallo ed oro bianco 750/1000

Report gemmologico SSEF Basilea n. 96476

Burmese sapphire weighing 8,806 carats. No indication of heating

Euro 40.000 - 50.000

101

Moroni. Spilla/pendente "Cuore" con zaffiri e diamanti

montatura in oro giallo ed oro bianco 750/1000

Sapphire and diamond brooch/pendant. Designed as a heart. Signed Moroni

Euro 3.000 - 4.000

103

Orecchini pendenti con diamanti taglio brillante

montatura in oro bianco 750/1000

Pair of brilliant-cut diamond pendant earrings

Euro 3.500 - 4.500

102

Anello con rubino Burma di ct 2,20 con diamanti a contorno

montatura in oro bianco 750/1000.

Relazione di analisi R.A.G.Torino n. J18006

Ruby and diamond cluster ring

Euro 6.000 - 8.000

104

Orecchini pendenti con diamanti taglio brillante

montatura in oro bianco 750/1000

Pair of brilliant-cut diamond pendant earrings

Euro 2.500 - 3.500



107

106



105



108

105

Vhernier. Orecchini "Verso" con giaietto e diamanti

montatura in oro bianco non rodato 750/1000

"Verso" earrings. Mounted with jet beads and diamonds. Signed Vhernier

Euro 3.500 - 4.000

107

Pendente con diamante taglio goccia di ct 1,71 e diamante taglio brillante di ct 1,20

montatura in oro bianco 750/1000. Certificato HRD n. 06004840002 e certificato HRD n. 20041073106

Brilliant-cut and pear-shaped diamond pendant

Euro 10.000 - 12.000

106

Rivière con diamanti taglio brillante per ct 11,00 circa

montatura in oro bianco 750/1000

Brilliant-cut diamond rivière

Euro 10.000 - 12.000

108

Anello con diamante taglio brillante di ct 0,95 ed onice

montatura in oro bianco 750/1000 con piccoli diamanti

Diamond and onix ring

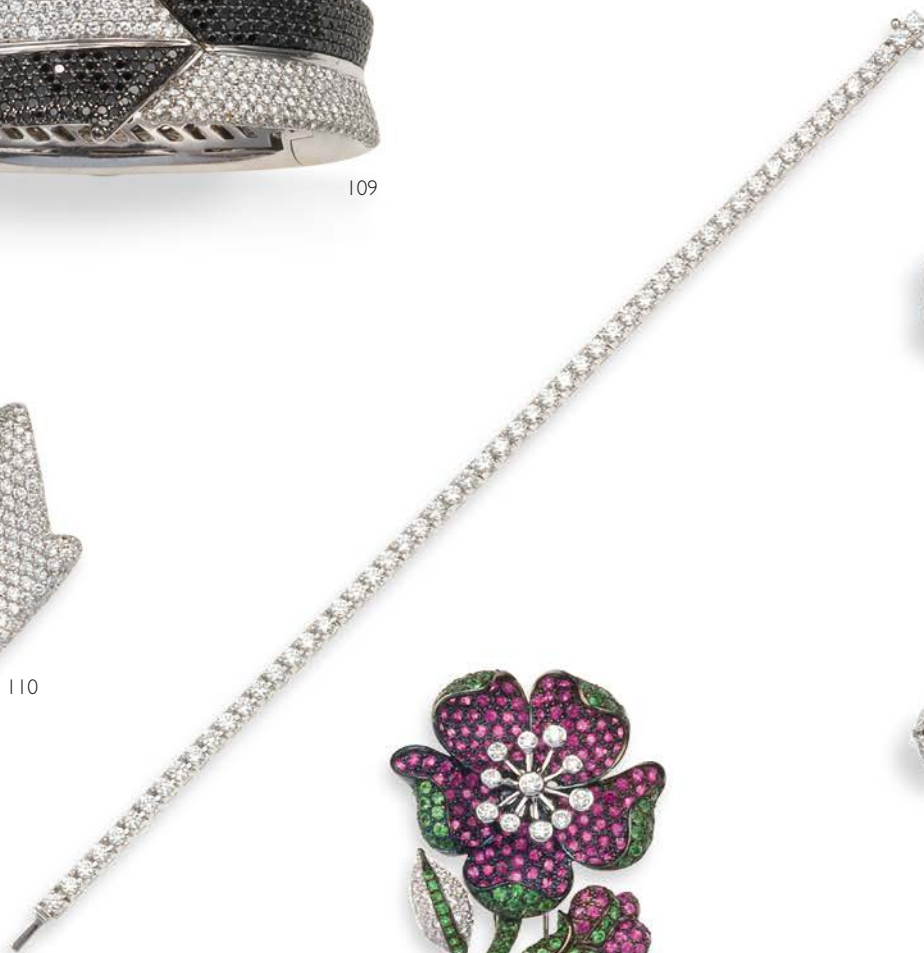
Euro 2.000 - 2.500



109



110



111



112



113



114

109

Enigma. Bangle “Freccia” con pavé di diamanti bianchi e neri
montatura in oro bianco 750/1000
Diamond and gold bangle. Signed Enigma
Euro 2.000 - 3.000

112

Enigma. Anello “Freccia” con pavé di diamanti bianchi e neri
montatura in oro bianco 750/1000
Diamond and gold ring. Signed Enigma
Euro 1.000 - 1.500

110

Enigma. Pendente “Freccia” con pavé di diamanti bianchi e neri
montatura in oro bianco 750/1000
Diamond and gold pendant. Signed Enigma
Euro 900 - 1.200

113

Spilla a soggetto floreale con rubini, tzavoriti e diamanti
montatura in oro bianco 750/1000 ed oro brunito
Tzavorite, ruby and diamond brooch
Euro 2.000 - 3.000

111

Bracciale Tennis con diamanti taglio brillante per ct 2,70 circa
montatura in oro bianco 750/1000
Diamond line bracelet
Euro 1.000 - 1.500

114

Anello con zaffiro e diamanti
montatura in oro bianco 750/1000
Sapphire and diamond ring
Euro 800 - 1.000



115



116



117



118



119



120

115
De Grisogono.Anello con tormalina rosa e diamanti neri e bianchi
 montatura in oro bianco 750/1000
Pink tourmaline and diamond ring. Signed De Grisogono
 Euro 4.000 - 5.000

116
De Grisogono. Orecchini con pavé di diamanti neri e diamanti bianchi
 montatura in oro bianco 750/1000
Pair of diamond earrings. Signed De Grisogono
 Euro 5.000 - 6.000

117
Cassetti.Anello con ametista taglio triangolo e diamanti
 montatura in oro bianco 750/1000
Amethyst and diamond ring. Signed Cassetti
 Euro 5.000 - 6.000

118
Vhernier.Anello "Tre Re"
 con quarzo citrino fumé e pavé di diamanti montatura in oro giallo 750/1000
"Tre Re" smokey quartz and diamond pave ring. Signed Vhernier
 Euro 8.000 - 10.000

119
Cassetti.Anello con diamante centrale taglio brillante di ct 1,17 e piccoli diamanti a contorno
 montatura in oro bianco 750/1000
Brilliant-cut diamond ring
 Euro 4.000 - 5.000

120
Cassetti.Anello con zaffiri rosa, diamanti e smalto nero
 montatura in oro giallo 750/1000
Pink sapphire, diamond and enamel ring. Signed Cassetti
 Euro 3.500 - 4.500



121



122



123

121
Girocollo con diamanti taglio brillante,
navette, tepper e baguette
montatura in oro bianco 750/1000
Diamond and gold necklace
Euro 15.000 - 18.000

122
Bonato. Anello con cristallo di rocca e
diamanti a contorno
montatura in oro brunito 750/1000
Rock crystal and diamond ring. Signed Bonato
Euro 3.500 - 4.500

123
Orecchini pendenti con tanzanite e
diamanti
montatura in oro bianco 750/1000
Pair of tanzanite and diamond pendent earrings
Euro 400 - 500



124



125



126



127



128



129

124
Bracciale con diamanti taglio brillante, navette e baguette
 montatura in oro bianco 750/1000
Diamond and gold bracelet
 Euro 5.000 - 6.000

126
Bracciale Art Deco con diamanti
 montatura in platino
Art Deco-style platinum bracelet set with diamond
 Euro 4.000 - 5.000

128
Anello con rubino Burma di ct 2,71 circa e diamanti a contorno
 montatura in oro bianco 750/1000.
 Analisi Gemmologica R.A.G.Torino n. J18005mn
Burmese ruby and diamond ring
 Euro 8.000 - 10.000

125
Bracciale con diamanti taglio brillante e diamanti taglio smeraldo
 montatura in platino
Diamond and platinum bracelet
 Euro 8.000 - 10.000

127
Anello con zaffiro Sri Lanka di ct 4,96 e diamanti a contorno
 montatura in oro bianco 750/1000.
 Relazione di analisi gemmologica R.A.G.Torino
Sapphire and diamond ring
 Euro 3.000 - 4.000

129
Anello con smeraldo Brasile di ct 2,20 circa e diamanti taglio tepper
 montatura in oro bianco 750/1000
Emerald and diamond ring
 Euro 2.500 - 3.000



130



131



134



132



133

130

Orecchini pendenti con perle naturali e diamanti di vecchio taglio
montatura in oro giallo 750/1000 ed argento. Radiografia
Pair of natural pearl and old-cut diamond earrings. X-ray
Euro 3.500 - 4.000

131

Filo di perle naturali
Radiografia gemmologica
Natural pearl necklace
Euro 2.000 - 3.000

132

Anello con tormalina rosa, onice e diamanti
montatura in oro bianco 750/1000
Pink tourmaline, onix and diamond ring
Euro 3.500 - 4.500

133

Anello con rubino centrale e diamanti taglio rosa d'Olanda
montatura in oro bianco 750/1000
Ruby and diamond ring
Euro 2.500 - 3.500

134

Orecchini con diamanti taglio brillante per ct 3,00 circa
montatura in oro bianco 750/1000
Pair of brilliant-cut diamond
Euro 3.000 - 4.000



135
Orecchini pendenti con perle coltivate e piccoli diamanti
 montati in platino
Pair of cultured pearl, diamond and platinum pendent earrings
 Euro 2.000 - 2.500

136
Girocollo con diamanti di vecchio taglio per ct 16,80 circa
 montatura in oro rosa 750/1000, rodiato
Old-cut diamond necklace. Composed of a line of graduated diamonds
 Euro 7.000 - 8.000

137
Orecchini pendenti con perle coltivate e piccoli diamanti
 montatura in platino
Pair of cultured pearl and diamond pendent earrings
 Euro 1.000 - 1.500

138
Bracciale a tre fili di perle Akoya
 fermezza in oro bianco 750/1000 con diamanti
Three strands bracelet composed of 57 cultured pearls with diamonds clasp
 Euro 2.500 - 3.500

139
Bracciale con diamanti taglio rotondo e baguette
 montatura in platino
Diamond, platinum bracelet
 Euro 6.500 - 8.500



140



141



142



143

140

Bracciale a motivo floreale con diamanti

montatura in oro giallo 750/1000 ed argento

Diamond, gold and silver "leaf and flower" bracelet

Euro 1.000 - 1.500

141

Pendente "Farfalla" con smalti plique-à-jour, diamanti e due perle naturali

montatura in oro bianco 750/1000

Plique-à-jour enamel, natural pearl and diamond pendant. Designed as a butterfly

Euro 4.000 - 5.000

142

Solitaire taglio brillante di ct 3,484, colore L, caratteristiche interne VS1

montatura in platino.

Verifica Diamante R.A.G.Torino n.D090/8N

Brilliant-cut diamond weighing 3.484 carats

Euro 15.000 - 18.000

143

Spilla a soggetto floreale con diamanti

montatura in oro bianco 750/1000

Diamond and gold brooch

Euro 1.500 - 2.000



144

144
Spilla "Fiocco" con diamanti
montatura in platino. 1930
Diamond and platinum brooch
Euro 3.000 - 3.500



145

145
Anello smeraldo Colombia e diamanti di vecchio taglio
montatura in oro giallo 750/1000
Emerald and old-cut diamond ring
Euro 8.000 - 10.000



146

146
Rubino Burma di ct 4,38, nessuna indicazione di riscaldamento
montato in oro bianco 750/1000 con diamanti taglio navette e brillante.
Relazione di analisi R.A.G.Torino n. J18005
*Ruby and diamond ring. Ruby weighing 4.38 carats and is of Burmese origin,
no indications of heating*
Euro 35.000 - 45.000



147

147
Lotto composto da due sautoir con perle naturali e diamanti
montature oro e platino
Two natural pearl and diamond sautoir
Euro 8.000 - 10.000



148



150



151



149

148

Cartier Paris - New York. Spilla barretta con diamanti montatura in platino. Numerata 2031145. Astuccio originale
Diamond and platinum brooch. Signed and numbered Cartier Paris - New York 2031145. Fitted case
Euro 2.000 - 2.500

150

Cartier. Spilla da cravatta "Pappagallo" con turchesi e paste vitree montatura in oro giallo ed argento
Tourquoise, paste, gold and silver jabot pin. Signed Cartier
Euro 800 - 1.000

149

Tiffany & Co. Spillone da cravatta con diamante oro giallo 750/1000. Astuccio originale
Diamond and gold tiepin. Signed Tiffany & Co. Fitted case
Euro 2.000 - 2.500

151

Spilla con smeraldo Colombia di ct 3,63 e diamanti montatura in oro giallo 750/1000 ed argento
Emerald and diamond brooch
Euro 4.000 - 5.000



152



153



154



155



156



157

152
Anello con diamanti di vecchio taglio
montatura in oro bianco 750/1000
Old-cut diamond and gold ring
Euro 1.800 - 2.500

153
Solitaire taglio cuscino di ct 1,50 circa
Cushion-cut diamond weighing 1.50 carats approx.
Euro 1.800 - 2.200

154
Settepassi. Pendente in platino, diamanti e piccole perle naturali
custodisce all'interno una miniatura della regina Margherita di Savoia
*A locket in platinum set with diamonds and natural pearls containing a
miniature of Queen Margherita of Savoy. Italy.* Settepassi
Euro 2.000 - 2.500

155
Anello con diamante centrale e diamanti a contorno
montatura in oro bianco 750/1000
Old-cut diamond ring
Euro 1.800 - 2.200

156
Solitaire di vecchio taglio di ct 2,40 circa
Old-cut diamond weighing 2.40 carats approx.
Euro 3.000 - 4.000

157
Spilla a soggetto floreale con diamanti di vecchio taglio
montatura in oro giallo 750/1000 ed argento
Old-cut diamond, gold and silver brooch
Euro 1.000 - 1.500



158



161



162



160



159



163

158

Douettes con diamanti

montatura in platino

Diamond and platinum double-clip brooch

Euro 3.000 - 3.500

159

Moretto veneziano, stile "etrusco"

oro ed argento, smeraldi, rubini, diamanti e pietre dure

"Etruscan" style Venetian blackamoor in gold and silver with emeralds, rubies, diamonds and semi-precious stones

Euro 3.000 - 3.500

161

Spilla "Mezza luna" con diamanti di vecchio taglio e rubini

montatura in oro giallo 750/1000 ed argento

Ruby and diamond brooch designed as a crescent moon

Euro 4.000 - 5.000

162

Spilla "Nodo d'amore" con diamanti di vecchio taglio forma rotonda, ovale e goccia

montatura in oro bianco 750/1000

Diamond and gold brooch

Euro 4.000 - 5.000

160

Spilla "Quadrifoglio" con diamanti

montatura in oro bianco 750/1000. Diamante centrale di ct 1,10 circa

Diamond brooch of quatrefoil design

Euro 1.500 - 2.000

163

Spilla con diamanti di vecchio taglio

montatura in oro giallo 750/1000 ed argento

Old-cut diamond, gold and silver brooch

Euro 2.500 - 3.500



164



165



166



167

164

Spilla con smeraldo Colombia di ct 2,13 e diamanti

montata in oro bianco 750/1000

Colombian emerald and diamond brooch

Euro 3.500 - 4.500

166

Anello con smeraldo Brasile di ct 3,40 circa, diamanti di vecchio taglio a contorno

montatura in oro giallo 750/1000 ed argento

Emerald and diamond ring

Euro 3.000 - 4.000

165

Spilla con smeraldo centrale e diamanti taglio navette e brillante

montatura in oro bianco 750/1000

Emerald, diamonds and glod brooch

Euro 3.000 - 4.000

167

Bracciale con diamanti taglio brillante e navette

montatura in platino

Diamond and platinum bracelet

Euro 3.000 - 4.000



168



170/2



169



171

168
Sautoir con perle naturali e diamanti di vecchio taglio
montatura in platino
Natural pearl, diamond and platinum sautoir
Euro 2.500 - 3.500

170
Lotto composto da pettine e spilla con diamanti
montatura in oro bianco 750/1000
Diamond comb and brooch
Euro 1.200 - 1.500

169
Orecchini pendenti con diamanti di vecchio taglio, smalto e perline naturali
montatura in oro giallo 750/1000
Pair of old-cut diamond, enamel and pearl pendent earrings
Euro 1.000 - 1.200

171
Orecchini pendenti con smeraldi, diamanti e perle
montatura in oro bianco 750/1000
Pair of emerald, diamond and pearl pendent earrings
Euro 2.500 - 3.000



172

172
Anello con diamante taglio a cuscino e diamanti a contorno
 montatura in oro bianco 750/1000
Diamond and gold ring
 Euro 4.000 - 5.000



174

174
Solitaire taglio cuscino di ct 2,04, colore G, caratteristiche interne SI2
 Report Gemmologico HRD Antwerp n. 17001802001
Unmounted cushion-shaped diamond weighing 2.04 carats
 Euro 6.000 - 7.000



173

173
Solitaire taglio brillante di ct 1,21, colore L, caratteristiche interne VS1
 Report Gemmologico HRD Antwerp n. 170003112214
Unmounted brilliant-cut diamond weighing 1.21 carats
 Euro 2.000 - 2.800

175
Solitaire taglio smeraldo di ct 1,36, colore J, caratteristiche interne VS1
 Report Gemmologico HRD Antwerp n. 12009861006
Unmounted emerald-cut diamond weighing 1.36 carats
 Euro 2.000 - 3.000

176
Solitaire taglio ovale di ct 1,84, colore E, caratteristiche interne PI
 Report Gemmologico HRD Antwerp n. 170001865787
Unmounted oval-shaped diamond weighing 1.84 carats
 Euro 3.500 - 4.500

177
Tanzanite di ct 11,339
 Certificato gemmologico R.A.G.Torino n. C003/8N
Unmounted cushion-shaped tanzanite weighing 11.339 carats
 Euro 5.000 - 6.000



177



179

178

178
Gübelin. Girocollo con diamanti per ct 36,20 circa
montatura in oro bianco 750/1000. Astuccio originale
Diamond necklace. Signed Gübelin. Fitted case
Euro 80.000 - 90.000

179
Gübelin. Orecchini pendenti per ct 4,90 circa totali
montatura in oro bianco 750/1000. Astuccio originale
Pair of diamond pendent earrings. Signed Gübelin. Fitted case
Euro 14.000 - 16.000

180
Rubino Burma di ct 10,09
Il rubino presenta trattamenti termici.
Certificato gemmologico Gübelin n.17070073
Unmounted ruby weighing 10.09 carats.
Indications of heating
Euro 120.000 - 150.000



GEMMOLOGICAL REPORT

Report Number
17070073

Colour
pink-red

Date
18 July 2017

Species
Natural corundum

Item
One faceted gemstone

Variety
Ruby

Weight
10.09 ct

Origin
Burma (Myanmar)

Shape
oval

Condition
Indications of heating (TE1).

Cut
brilliant cut / step cut

Important notes and limitations on the reverse.

Measurements
13.24 x 11.52 x 6.88 mm



180

Transparency
transparent

Wenxing Xu

Dr. Wenxing Xu

Lore Kiefert

Dr. Lore Kiefert





181



182



183



184/2

181

Cartier. Orecchini con diamanti taglio brillante di ct 1,21 e 1,22, colore

Certificati gemmologici GIA N.Y. n. 2121640321 e 5116370950.

Astuccio originale

Pair of brilliant-cut diamond earrings. Signed Cartier. Fitted case

Euro 15.000 - 20.000

183

Solitaire taglio brillante di ct 2,42, colore F, caratteristiche interne VS1

Analisi diamante R.A.G.Torino

Unmounted brilliant-cut diamond weighing 2.42 carats

Euro 10.000 - 12.000

182

Solitaire taglio quadrato di ct 2,02, colore E, caratteristiche interne VS1

Cerificato gemmologico GIA N.Y. n. I156808513

Unmounted square modified brilliant-cut diamond weighing 2.02 carats

Euro 10.000 - 15.000

184

Coppia di solitaire taglio brillante di ct 1,04 e 1,12, colore I e J, caratteristiche interne VS1 e VS2

Analisi diamante R.A.G.Torino

Two unmounted brilliant-cut diamond weighing 1.04 and 1.12 carats

Euro 4.000 - 5.000



185



186



187



188

185

Anello con zaffiro Sri Lanka di ct 10,80 circa e diamanti a contorno

montatura in oro bianco 750/1000. Lo zaffiro presenta trattamenti termici
Sapphire and diamond ring. Indications of heating
Euro 5.000 - 6.000

187

Due diamanti taglio a marquise di ct 2,15 e 2,32, colore D, caratteristiche interne VS1

Analisi Diamante R.A.G.Torino n. D18030mn
Two marquise-shaped diamonds ring
Euro 25.000 - 35.000

186

Solitaire taglio princess di ct 3,50, colore I, caratteristiche interne VVS2

Certificato gemmologico HRD Antwerp n. I70003120562
Princess-cut diamond weighing 3.50 carats
Euro 15.000 - 20.000

188

Anello con zaffiro taglio ovale di ct 6,40 circa e diamanti taglio princess di ct 1,06 totali

montatura in oro giallo 750/1000.
Certificato gemmologico HRD Antwerp n.J1605625001
Sapphire and diamond ring
Euro 20.000 - 22.000



189



191



190

189

Solitaire taglio rotondo di ct 10,90

Verifica Diamante R.A.G.Torino

Unmounted diamond weighing 10.90 carats

Euro 15.000 - 25.000

190

Solitaire taglio a marquise di ct 4,79

Certificato gemmologico GIA N.Y.n.

2195237867

Marquise brilliant-cut diamond weighing 4.79 carats

Euro 60.000 - 70.000

191

Solitaire taglio a goccia di ct 3,95, colore D, caratteristiche interne VS1

Certificato gemmologico GIA N.Y.n. 2195248945

Pear brilliant-cut diamond weighing 3.95 carats

Euro 35.000 - 45.000



192



194



193

192

Solitaire taglio brillante di ct 3,99, colore J, caratteristiche interne VS2

Verifica diamante R.A.G.Torino n. DV18061

Unmounted brilliant-cut diamond weighing

3.99 carats

Euro 18.000 - 20.000

193

Solitaire taglio brillante di ct 6,00, colore F, caratteristiche interne VVS

Report gemmologico GIA N.Y. n. 6197278451

Unmounted brilliant-cut diamond weighing

6.00 carats

Euro 70.000 - 90.000

194

Solitaire taglio smeraldo di ct 3,31, colore D, caratteristiche interne VVS1

Report gemmologico GIA N.Y. n. 2195278516

Unmounted emerald-cut diamond weighing

3.31 carats

Euro 35.000 - 45.000



195



196



197



198

195

Solitaire taglio smeraldo di ct 2,17, colore E, caratteristiche interne VVS2

Relazione di Analisi RAG Torino n. DR10020/17
Unmounted emerald-cut diamond weighing 2.17 carats
Euro 14.000 - 17.000

197

Solitaire taglio brillante di ct 1,01, colore D, caratteristiche interne VS2

Report Gemmologico HRD Antwerp n. 15005880002
Unmounted brilliant-cut diamond weighing 1.01 carats
Euro 4.500 - 5.500

196

Solitaire taglio brillante di ct 3,20, colore L, caratteristiche interne VS1

Verifica Diamante R.A.G.Torino
Unmounted brilliant-cut diamond weighing 3.20 carats
Euro 7.000 - 9.000

198

Solitaire taglio brillante di ct 2,36, colore I, caratteristiche interne VS1

Analisi gemmologica R.A.G.Torino n. DI18024mn
Unmounted brilliant-cut diamond weighing 2.36 carats
Euro 9.000 - 11.000



199



200



201



202

199

Solitaire taglio circular di ct 3,00, colore M, caratteristiche interne VS2

Verifica diamante R.A.G.Torino n. DVI18060

Unmounted round-cut diamond weighing 3.00 carats

Euro 4.000 - 5.000

201

Solitaire taglio brillante di ct 2,30, colore E, caratteristiche interne VS2

Verifica diamante R.A.G.Torino n. DVI18015

Unmounted brilliant-cut diamond weighing 2.30 carats

Euro 8.000 - 10.000

200

Solitaire taglio brillante di ct 1,67, colore F, caratteristiche interne SI1

Report Gemmologico HRD Antwerp n. I4033693004

Unmounted brilliant-cut diamond weighing 1.67 carats

Euro 7.500 - 8.500

202

Solitaire taglio marquise di ct 2,11, colore F, caratteristiche interne VS1

Analisi gemmologica diamante R.A.G.Torino n. DR10014/17

Unmounted marquise-shaped diamond weighing 2.11 carats

Euro 7.000 - 9.000



203
Solitaire taglio princess di ct 3,01, colore K, caratteristiche interne SI1

Certificato gemmologico HRD Antwerp n. I70003120563
Princess-cut diamond weighing 3.01 carats
 Euro 8.000 - 10.000

204
Solitaire di vecchio taglio di ct 3,19, colore N, caratteristiche interne SI2

Verifica diamante R.A.G.Torino n. DV18062
Old-cut diamond weighing 3.19 carats
 Euro 5.000 - 6.000

205
Anello con rubino Burma di ct 5,37 circa e diamanti a contorno

montatura in oro bianco ed oro giallo 750/1000. Il rubino presenta trattamenti termici
Ruby and diamond ring. Indications of heating
 Euro 5.000 - 6.000

206
Solitaire taglio brillante di ct 1,51, colore D, caratteristiche interne VS2

Certificato gemmologico HRD Antwerp n. I70002982906
Brilliant-cut diamond weighing 1.51 carats
 Euro 9.000 - 11.000

207
Girocollo con diamanti taglio brillante e di vecchio taglio

montatura in oro bianco 750/1000
Brilliant-cut and old-cut diamond necklace
 Euro 15.000 - 20.000



208

208
Anello con rubino Thailandia di ct 5,40 circa e diamanti taglio tepper
montatura in platino
Ruby, diamond and platinum ring
Euro 6.000 - 7.000



209

209
Girocollo con diamanti taglio brillante e di vecchio taglio
montatura in oro bianco 750/1000. Astuccio Ventrella-Roma
Diamond and gold necklace
Euro 20.000 - 25.000



210



211



212



213

210

Chiappe. Spilla "Bouquet" con diamanti di vecchio taglio
 montatura in oro bianco 750/1000
Diamond brooch, designed as a bouquet of flowers. Signed Chiappe
 Euro 4.000 - 5.000

212

Orecchini pendenti con diamanti taglio brillante, navette, baguette e tepper
 montatura platino
Pair of diamond and platinum pendent earrings
 Euro 5.000 - 6.000

211

Moroni, Roma. Spilla "Piuma" con zaffiri e diamanti
 montatura in oro bianco 750/1000
Sapphire and diamond brooch. Designed as a feather
 Euro 4.000 - 5.000

213

Orecchini con diamanti taglio brillante e navette
 montatura in platino
Pair of diamond and platinum earrings
 Euro 6.000 - 8.000



214



215



216



217



218



219

214

Orecchini pendenti con corindoni e diamanti

montatura in oro bianco 750/1000. I corindoni hanno subito trattamenti termici

Pair of corundum and diamond pendent earrings. Indications of heating

Euro 2.500 - 3.500

215

Spilla con zaffiri taglio goccia e diamanti

montatura in oro bianco 750/1000

Sapphire and diamond brooch

Euro 2.500 - 3.000

216

Orecchini con diamanti taglio rotondo e baguette

montati in oro bianco 750/1000

Pair of diamond and gold earrings

Euro 1.800 - 2.300

217

Orecchini pendenti con zaffiri taglio goccia e diamanti

montatura in oro bianco 750/1000

Pair of sapphire and diamond pendent earrings

Euro 8.000 - 9.000

218

Spilla con zaffiri Sri Lanka e diamanti

montatura in platino

Sapphire, diamond and platinum brooch

Euro 2.500 - 3.500

219

Spilla con diamanti taglio brillante, diamanti taglio baguette e smalto blu

montatura in platino

Diamond, enamel and platinum brooch

Euro 1.600 - 1.800



220

220
Spilla a soggetto floreale con diamanti bianchi e diamanti gialli
taglio huit-huit

montatura in oro bianco 750/1000
Diamond and fancy diamond, gold brooch
Euro 1.800 - 2.000



221

221
Bracciale con zaffiri per ct 10,00 circa e diamanti taglio
smeraldo per ct 5,00 circa

montatura in oro giallo 750/1000
Sapphire and diamond bracelet
Euro 3.500 - 4.500

222
Bracciale con diamanti taglio brillante per ct 5,70 circa e zaffiri
per ct 8,55 circa

montatura in oro bianco 750/1000
Diamond and sapphire bracelet
Euro 3.000 - 4.000



222



224

223
Anello con diamante centrale taglio brillante di ct 0,90 circa,
diamanti e zaffiri a contorno

montatura in oro bianco 750/1000
Brilliant-cut diamond and sapphire ring
Euro 2.800 - 3.500

224
Anello con zaffiro di ct 2,45 e diamanti

montatura in platino
Sapphire, diamond and platinum ring
Euro 800 - 1.000

225
Anello con zaffiro di ct 2,30 circa e due diamanti taglio
brillante per ct 2,65 circa totali

montatura in oro bianco 750/1000
Sapphire and diamond ring
Euro 2.000 - 3.000



223



225



226



227



228



229

226
Girocollo con diamanti taglio brillante per ct 22,50 circa
montatura in platino
Brilliant-cut diamond and platinum necklace
Euro 20.000 - 25.000

227
Pendente/spilla a soggetto floreale con diamanti e piccola
perla
montatura in platino
Diamond, cultured pearl and platinum pendant/brooch
Euro 2.000 - 3.000

228
Anello con zaffiro Sri Lanka di ct 11,00 circa
montatura traforata in oro bianco 750/1000 con piccoli diamanti.
Report gemmologico R.A.G.Torino
Sapphire and diamond ring
Euro 35.000 - 45.000

229
Bracciale a più fili con zaffiri e diamanti
montatura in oro giallo 750/1000 ed argento
Sapphire and diamond bracelet
Euro 800 - 1.200



230

231

232



233

230

Girocollo con diamanti

montatura in oro bianco 750/1000

Diamond and gold necklace

Euro 4.500 - 5.500

232

Orecchini con smeraldi taglio goccia e diamanti taglio brillante

montatura in oro bianco ed oro giallo 750/1000

Pair of diamond and emerald earrings

Euro 2.000 - 2.500

231

Anello con smeraldo Colombia per ct 2,90 e diamanti a contorno

montatura in oro bianco 750/1000

Emerald and diamond ring

Euro 3.000 - 4.000

233

Bracciale "Tutti frutti" con smeraldi, zaffiri, rubini e diamanti

montatura in oro bianco 750/1000

Emerald, sapphire, ruby and diamond bracelet

Euro 15.000 - 20.000



234



235



236



237



238



239

234
Anello con smeraldo Colombia di ct 2,48 circa e diamanti a contorno per ct 2,40 circa
montatura in oro bianco 750/1000
Emerald and diamond cluster ring
Euro 3.500 - 4.500

237
Anello con smeraldo di ct 5,00 circa e diamanti a contorno
montatura in oro bianco 750/1000
Emerald and diamond cluster ring
Euro 3.000 - 4.000

235
Anello con smeraldo centrale e diamanti a contorno
montatura in oro bianco 750/1000
Emerald and diamond ring
Euro 2.000 - 3.000

238
Orecchini pendenti con smeraldi e diamanti
montatura in oro bianco 750/1000
Pair of emerald and diamond pendent earrings
Euro 8.000 - 9.000

236
Orecchini pendenti con smeraldi taglio goccia e diamanti
montatura in oro bianco 750/1000
Pair of emerald and diamond pendent earrings
Euro 8.000 - 10.000

239
Anello con smeraldo di ct 2,55 e diamanti a contorno per ct 2,82
montatura in oro bianco ed oro giallo 750/1000
Emerald and diamond ring
Euro 5.000 - 6.000



240



241



242



243

240
Girocollo composto da un filo di perle Australia
 fermezza in oro bianco 750/1000
A cultured pearl necklace of graduated design
 Euro 1.500 - 2.000

242
Spilla con zaffiri Sri Lanka e diamanti
 montatura in oro bianco 750/1000
Sapphire and diamond brooch
 Euro 2.000 - 3.000

241
Anello con diamanti e zaffiri
 montatura in oro bianco 750/1000
Diamond and sapphire ring
 Euro 2.000 - 2.500

243
Pendente con zaffiro Sri Lanka di ct 4,00 circa e diamanti a contorno
 montatura in oro bianco 750/1000
Sapphire and diamond pendant
 Euro 1.000 - 1.500



244



245



246



246A



247/2



247/2



248

244

Orecchini pendenti con diamanti taglio brillante, navette e tepper

montatura in oro bianco 750/1000

Pair of diamond and gold pendent earrings

Euro 5.000 - 7.000

245

Anello con tre diamanti taglio brillante per ct 1,30 circa totali

montatura in oro bianco 750/1000

Brilliant-cut diamond ring

Euro 1.000 - 1.500

246

Pendente con perla Tahiti e diamanti taglio princess, brillante e tepper

montatura in oro bianco 750/1000

A gray cultured pearl and diamond necklace

Euro 1.800 - 2.200

246 A

Pendente con perla Australia e diamanti taglio princess e brillante per ct 1,30

montatura in oro bianco 750/1000

Cultured pearl and diamond necklace

Euro 2.000 - 3.000

247

Parure composta da anello ed orecchini con perle Australia e diamanti taglio brillante e navette

montature in oro bianco 750/1000

Cultured pearl and diamond demi-parure

Euro 3.000 - 4.000

248

Bracciale con diamanti taglio brillante e navette

montatura in oro bianco 750/1000

Diamond and gold bracelet

Euro 4.000 - 5.000



249

249
Girocollo composto da un filo di perle Tahiti
 fermezza in oro bianco 750/1000
A gray cultured pearl necklace of graduated design
 Euro 1.500 - 2.500



250



251

251
Anello con zaffiro cabochon, diamanti a contorno e smalto bianco
 montatura in oro giallo 750/1000
Sapphire, diamond and enamel ring
 Euro 3.500 - 4.500



252/2



250
Spilla "Teschio" con diamanti e smalto nero
 montatura in oro bianco 750/1000
Diamond and enamel brooch. Designed as a skull
 Euro 700 - 800

252
"Pinguini" Lotto composto da spilla Abate con smalto, clair de lune e piccoli diamanti ed un pendente con diamanti bianchi, gialli e smalto nero
 montature in oro giallo ed oro bianco 750/1000
A brooch and a pendant designed as a penguin. Brooch signed Abrate
 Euro 1.000 - 1.500



253



254



255



256



257

253

Orecchini con diamanti

montatura in oro bianco 750/1000

Pair of diamond and gold earrings

Euro 2.500 - 3.500

256

**Anello con tre diamanti taglio brillante per
ct 2,50 circa totali**

montatura in oro bianco 750/1000

Brilliant-cut diamond ring

Euro 4.000 - 5.000

254

Anello con zaffiro e diamanti

montatura in oro bianco 750/1000

Sapphire and diamond ring

Euro 2.500 - 3.500

257

Anello a rete con diamanti

montatura in oro bianco 750/1000

Diamond and gold ring

Euro 1.000 - 1.500

255

Anello con kunzite, diamanti e zaffiri

montatura in oro bianco 750/1000

Kunzite, diamond and sapphire ring

Euro 2.000 - 2.500

258

Bracciale con acquamarine e zaffiri

montatura in argento

Aquamarine, sapphire and silver bracelet

Euro 500 - 700



258



259



260



261



262



263



264

259

Spilla con diamanti

montatura in oro bianco 750/1000

Diamond and gold brooch

Euro 1.500 - 1.800

262

Spilla con smeraldi, perle e diamanti

montatura in oro bianco 750/1000

Emerald, diamond and pearl brooch

Euro 1.000 - 1.500

260

Spilla con diamanti di vecchio taglio

montatura in oro bianco 750/1000

Old-cut diamond and gold brooch

Euro 800 - 1.000

263

Anello con smeraldo e diamanti a contorno

montatura in oro bianco 750/1000

Emerald and diamond cluster ring

Euro 800 - 1.000

261

Spilla con diamanti

montatura in platino

Diamond and platinum brooch

Euro 800 - 1.000

264

Anello con perla grigia e diamanti

montatura in oro bianco 750/1000

Cultured pearl and diamond ring

Euro 400 - 500



265



266



267



268



269

265

Anello con grande acquamarina di ct 42,50 e diamanti
montatura in oro bianco 750/1000
Aquamarine and diamond ring
Euro 8.000 - 12.000

266

Misani. Coppia di diamanti taglio brillante di ct 1,46 e 1,72,
colore D e E, caratteristiche interne VS2 e VVS2
Analisi Diamante R.A.G.Torino n. D18031mn/D18032mn
Two brilliant-cut diamond weighing 1.46 and 1.72 carats
Euro 10.000 - 15.000

268

Anello con rubino Burma di ct 4,05 e diamanti a contorno
Analisi Gemmologica R.A.G.Torino n. C1010mm/18
Burmese ruby and diamond ring
Euro 8.000 - 10.000

267

Anello con smeraldo Colombia e diamanti
montatura in oro bianco 750/1000
Emerald and diamond ring
Euro 2.500 - 3.500

269

Bottoni da polso "Teschio" con pavé di diamanti
montatura in oro bianco 750/1000
Pair of gold and diamond cufflinks
Euro 800 - 1.000



270



271



272



273

270

Bangle con diamanti

montatura in oro bianco 750/1000

Gold bangle set with diamond

Euro 3.000 - 4.000

272

Montano. Spilla con smeraldo e diamanti

montatura in platino

Emerald, diamond and platinum brooch. Signed Montano

Euro 2.000 - 2.500

271

Bangle con decoro floreale e diamanti

montatura in oro bianco 750/1000

Diamond and gold bangle

Euro 2.500 - 3.500

273

Bracciale con diamanti taglio princess e taglio brillante

montatura in oro bianco 750/1000

A princess-cut and brilliant-cut diamonds bracelet

Euro 8.000 - 11.000



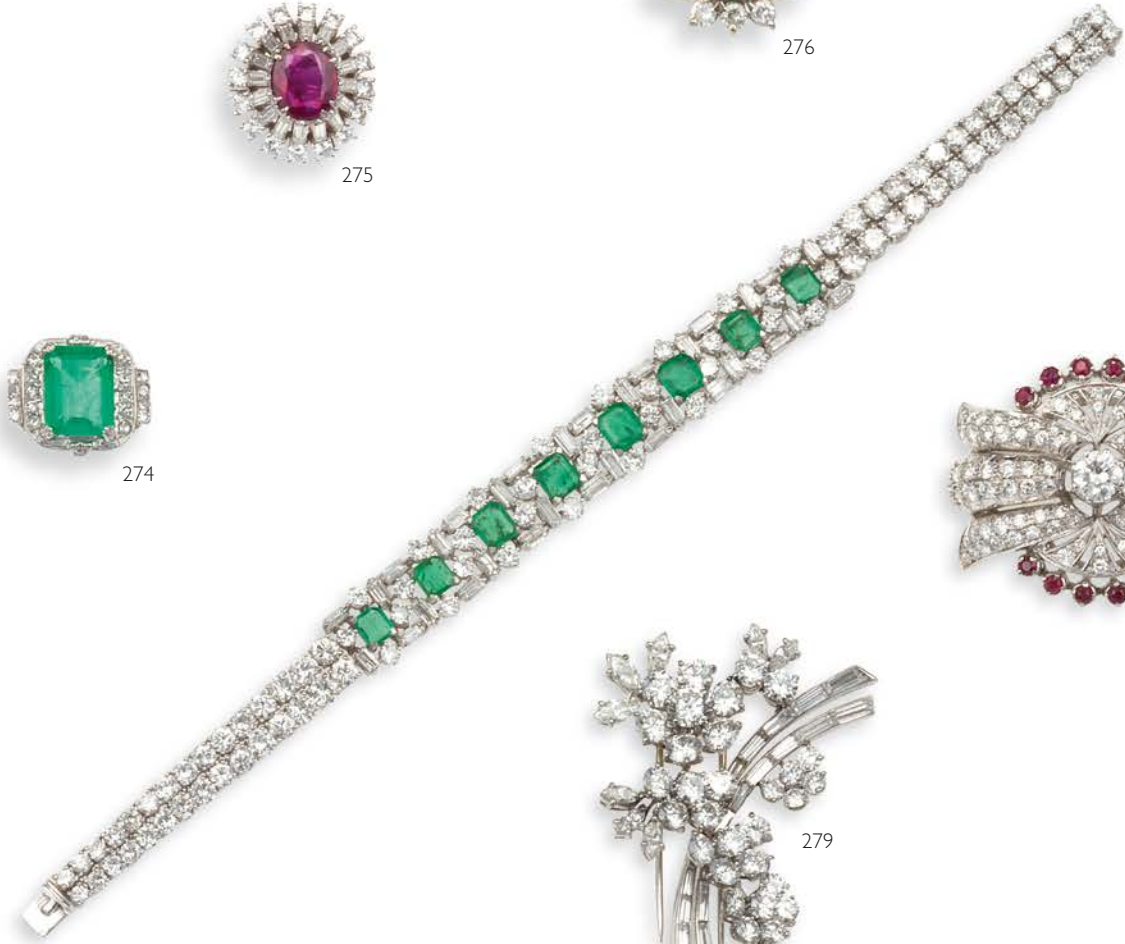
274



275



276



277



278



279

274
Anello con smeraldo di ct 3,50 circa e diamanti
montatura in oro bianco 750/1000
Emerald and diamond ring
Euro 1.800 - 2.200

275
Anello con rubino Burma di ct 1,80 circa e diamanti taglio baguette e brillante a contorno
montatura in oro bianco 750/1000
Burmese ruby and diamond ring
Euro 2.500 - 3.500

276
Anello con smeraldo Colombia di ct 0,80 circa e diamanti a contorno
montatura in oro bianco 750/1000
Emerald and diamond cluster ring
Euro 1.500 - 1.800

277
Bracciale con smeraldi e diamanti
montatura in oro bianco 750/1000
Emerald and diamond bracelet
Euro 5.000 - 6.000

278
Spilla con diamanti e rubini
montatura in oro bianco 750/1000
Diamond and ruby brooch
Euro 1.000 - 1.300

279
Spilla a soggetto floreale con diamanti taglio brillante, navette e baguette
montatura in platino
Diamond and platinum brooch
Euro 7.000 - 9.000



280

280

Filo di perle naturali, acqua salata

Analisi Gemmologica R.A.G.Torino n. J18004mm

Saltwater natural pearl necklace

Euro 8.000 - 10.000

281

Spilla con diamanti

montatura in oro bianco 750/1000. Astuccio Fontana

Diamond and gold brooch

Euro 3.500 - 4.000



281

282

Tiffany & Co. Pendente con diamanti taglio carrè e taglio brillante

montatura in platino. Astuccio originale

Diamond and platinum pendant. Signed Tiffany & Co. Fitted case

Euro 1.000 - 1.200



283

283

Tiffany & Co. Anello con pavé di diamanti

montatura in platino. Astuccio originale

Diamond and platinum ring. Signed Tiffany & Co. Fitted case

Euro 3.000 - 4.000



282



285



286



284

285

Girocollo con rose di diamanti e rubini

montatura in oro rosa 750/1000

Rose-cut diamond and ruby necklace

Euro 5.000 - 6.000

286

Orecchini con vetro dipinto

lega metallica

Pair of painted glass earrings

Euro 200 - 400

284

Bangle con diamanti di vecchio taglio

montatura in oro rosa 750/1000

Old-cut diamond bangle

Euro 1.000 - 1.500



288

288

Collana a tre fili di perle coltivate

fermezza in oro bianco 750/1000

Cultured pearl and diamond necklace

Euro 3.500 - 4.500

287

287

Spilla a soggetto floreale con diamanti

montatura in oro bianco 750/1000

Diamond and gold brooch

Euro 4.000 - 5.000

289

289

Anello con perla mabè e diamanti taglio navette e a brillante

montatura in oro bianco 750/1000

Mabè pearl and diamond ring

Euro 1.000 - 1.200

290

290

Orecchini con diamante centrale taglio esagonale a gradini e diamanti taglio brillante e huit-huit a contorno

montatura in oro bianco ed oro giallo 750/1000

Pair of diamond and gold earrings

Euro 2.000 - 3.000



291



293/2



292/2



295



296



294/2



294/2

291

Pendente con perla naturale di acqua salata con diamanti
catenina in oro bianco 750/1000 con diamanti. Report gemmologico
I.G.N. Roma n° 17440
Natural salt water pearl and diamond necklace
Euro 2.000 - 2.500

292

Lotto composto da due spille con rose di diamanti e perline
montature in oro ed argento
Two rose-cut diamond and pearl brooches
Euro 400 - 600

293

Devant de corsage ed orecchini con rosette di diamanti, paste
vitree e rubini
montatura in argento
Rose-cut diamond, ruby, paste and silver pair of earrings and devant de corsage
Euro 1.000 - 1.500

294

Lotto composto da due anelli con rose di diamanti e diamanti
montature in oro bianco ed oro giallo 750/1000
Two rose-cut diamond and diamond rings
Euro 700 - 900

295

Spilla con smeraldi cabochon e diamanti
montatura in oro giallo ed oro bianco 750/1000
Emerald and diamond brooch
Euro 3.000 - 4.000

296

Spilla con diamanti e perle naturali
montatura in oro bianco 750/1000
Old-cut diamond and natural pearl brooch
Euro 2.000 - 2.500



297

297
Set composto da un paio di bottoni da polso, bottoni da sparato e spillone da cravatta
 montati in platino ed oro giallo 750/1000 con diamanti. Astuccio firmato Mario Massoni, Roma
Platinum and diamond dress-set. Pouch stamped Massoni, Rome
 Euro 1.000 - 1.200



299

299
Spilla con diamanti di vecchio taglio
 montatura in oro giallo 750/1000 ed argento. Astuccio firmato Mario Buccellati
Old-cut diamond brooch. Case signed Mario Buccellati
 Euro 2.500 - 3.000



298

298
Pendente/spilla con pietre sintetiche rosse e rose di diamanti
 montatura in argento ed oro
Synthetic gemstones and rose-cut diamond pendant/brooch
 Euro 1.500 - 1.800



300

300
Portacipria inciso
 oro giallo 750/1000
Gold powder compact
 Euro 2.000 - 3.000



301



304



305/2



302



303

301
Spilla in tremblant a soggetto floreale
montatura in oro giallo 750/1000 ed argento
Old-cut diamond en tremblant brooch
Euro 700 - 900

302
Solitaire diamante di vecchio taglio, a cuscino di ct 1,50 circa
Old-cut cushion diamond weighing 1.50 carats approx.
Euro 1.000 - 1.500

303
Sautoir con miniatura
oro giallo 750/1000
Miniature and gold sautoir
Euro 600 - 800

304
Bangle con diamanti di vecchio taglio
montatura in oro a basso titolo ed argento
Old-cut diamond bangle
Euro 1.000 - 1.500

305
Lotto composto da due spille
montature in oro giallo ed oro bianco 750/1000
Pair of gold, diamond and pearl brooches
Euro 1.000 - 1.200



306

307

308

309

311

310

306

Filo di perle naturali

Rdiografia gemmologica

Natural pearl necklace composed of graduated line of 82 natural pearls

Euro 4.000 - 5.000

307

Orecchini raffiguranti una viola del pensiero

smalti policromi, piccole perle e oro giallo 750/1000

Pair of enamel and pearl earrings

Euro 1.500 - 1.800

308

Anello con diamanti

montatura in platino

Diamond and platinum ring

Euro 900 - 1.200

309

Spilla/pendente con perle naturali e diamanti

montatura in oro giallo 750/1000.

Certificato Gemmologico CISGEM n.65112

Natural pearl and diamond brooch/pendant. Gemmological Report

Euro 2.000 - 3.000

310

Spilla barretta con zaffiro sintetico e diamanti di vecchio taglio

montatura in oro bianco 750/1000

Synthetic sapphire and diamond brooch

Euro 400 - 600

311

Orecchini a soggetto floreale con diamanti

montatura in oro bianco 750/1000

Pair of diamond and gold earrings

Euro 1.000 - 1.200



312



314/2



313



314/2



315

312
Anello con corindone stellato di colore rosso e diamanti a contorno
montatura in oro bianco 750/1000
Ruby and diamond ring
Euro 800 - 1.000

314
Lotto composto da due clips con diamanti, zaffiri e rubini
una clip è montata in platino e l'altra è montata in oro giallo 750/1000
Pair of gem set and gold brooches
Euro 600 - 700

313
Girocollo con ametiste
montato in oro giallo 750/1000
Gold and amethysts necklace
Euro 800 - 1.000

315
Bangle con diamanti di vecchio taglio
montatura in oro giallo 750/1000
Old-cut diamond and gold bangle
Euro 600 - 900



316



317



318

319



320



321

316
Pendente "Croce" con rubini, smeraldi, zaffiri e diamanti
montatura in oro giallo 750/1000
Gem set and gold pendant
Euro 1.200 - 1.500

317
Anello con lapislazzulo, turchesi e diamanti
montatura in oro giallo 750/1000
Lapis lazuli, turquoise and diamond ring
Euro 600 - 800

318
Bracciale con corindoni rosa e diamanti
montatura in oro giallo 750/1000
Corundum and diamond bracelet
Euro 2.500 - 3.500

319
Illario. Bracciale con turchesi e diamanti
montatura in oro bianco 750/1000
Turquoise and diamond bracelet. Signed Illario
Euro 1.000 - 2.000

320
Anello con turchese e diamanti
montatura in oro bianco 750/1000
Turquoise and diamond ring
Euro 1.000 - 1.200

321
Pendente "Croce" con pavé di rubini
montatura in oro giallo 750/1000
Ruby and gold pendant
Euro 400 - 500



322/2



322/2



323/2



324

322

Parure composta da collana ed orecchini con turchese e diamanti

montature in oro giallo 750/1000

Turquoise and diamond demi-parure

Euro 2.000 - 3.000

323

Coppia di solitaire taglio brillante di ct 0,90 e 0,91

colore H, caratteristiche interne PI

Two unmounted brilliant-cut diamonds weighings 0.90 and 0.91 carats

Euro 3.000 - 4.000

324

Solitaire taglio goccia di ct 1,01

colore D, caratteristiche interne SI2

Unmounted pear-shaped diamond weighing 1.01 carats

Euro 2.000 - 3.000



325

325

Orecchini pendenti con perle coltivate e piccoli diamanti

montatura in oro bianco 750/1000

Pair of cultured pearl and diamond pendent earrings

Euro 1.000 - 1.500



326/2



327



328



329



330

326

Girocollo e bracciale con perle coltivate

fermezze in oro giallo 750/1000 con diamanti

Cultured pearl and diamond demi-parure

Euro 1.500 - 2.000

327

Bottoni da polso con madreperla e rubini

montatura in oro giallo 750/1000

Pair of mother-of-pearl and ruby cufflinks

Euro 300 - 400

328

Faraone. Anello con diamante taglio triangolo

montatura in oro giallo 750/1000 con sei piccoli diamanti

Diamond and gold ring. Signed Faraone

Euro 500 - 700

329

Anello con diamante taglio marquise di ct 0,50 circa

montatura in oro giallo 750/1000

Diamond and gold ring

Euro 1.000 - 1.300

330

Bottoni da polso "Teschio" in calcedonio

montatura in oro giallo 750/1000

Pair of chalcedony and gold cufflinks

Euro 300 - 400



331/2



332



333



334

331

Parure composta da collana ed orecchini con perle coltivate, diamanti, rubini e zaffiri

montature in oro giallo 750/1000

Cultured pearl, diamond, ruby and sapphire demi-parure

Euro 4.000 - 5.000

332

Anello con pavé di rubini e diamanti

montatura in oro giallo 750/1000

Ruby and diamond ring

Euro 1.000 - 1.500

333

Spilla a soggetto floreale con diamanti

montatura in oro giallo ed oro bianco 750/1000

Diamond and gold brooch

Euro 600 - 800

334

Anello con zaffiri, rubini e pavé di diamanti

montatura in oro giallo ed oro bianco 750/1000

Sapphire, ruby and diamond ring

Euro 1.500 - 2.000



335



336



337



338



339/2



340

335

Filo di perle coltivate

fermezza in oro bianco 750/1000 con diamanti e rubino
Cultured pearl necklace, the clasp set with diamond and ruby
Euro 1.200 - 1.500

336

Anello con zaffiro Sri Lanka di ct 3,11 con diamanti a contorno

montatura in oro bianco 750/1000
Sapphire and diamond ring
Euro 1.000 - 2.000

337

Pendente con acquamarina e diamanti taglio brillante

montatura in oro bianco 750/1000
Aquamarine and diamond pendant
Euro 1.000 - 1.500

338

Anello con acquamarina e diamanti

montatura in oro bianco 750/1000
Aquamarine and diamond ring
Euro 2.000 - 2.800

339

Parure composta da anello ed orecchini con perle Tahiti e diamanti

montature in oro bianco 750/1000
A grey pearl and diamond demi-parure
Euro 1.000 - 1.500

340

Orecchini con perle coltivate e diamanti

montatura in oro bianco 750/1000
Pair of cultured pearl and diamond earrings
Euro 1.500 - 2.000



341



342



343



344

341

Cassetti. Orecchini con turchese e pavé di diamanti
montatura in oro bianco 750/1000
Pair of turquoise and diamond earrings. Signed Cassetti
Euro 1.500 - 2.000

342

Anello a fascia con pavé di diamanti
montatura in oro bianco 750/1000
Diamond and gold ring
Euro 1.000 - 1.300

343

Orecchini con diamanti taglio baguette e tepper
montatura in oro bianco 750/1000
Pair of diamond and gold earrings
Euro 2.800 - 3.500

344

Anello con acquamarina
montatura in oro bianco 750/1000
Aquamarine and gold ring
Euro 2.000 - 2.500



345



346



348



347



349

345

Anello con diamante e zaffiro taglio a marquise

montatura in oro bianco 750/1000

Diamond and sapphire ring

Euro 2.000 - 3.000

346

Solitaire taglio brillante di ct 1,80 circa

Brilliant-cut diamond weighing 1.80 carats approx.

Euro 800 - 1.000

347

Spilla con diamanti

montatura in oro bianco e giallo 750/1000

Diamond and gold brooch

Euro 400 - 500

348

Coppia di diamanti taglio brillante di ct 1,39 e 1,44, colore F e E, caratteristiche interne VSI e VVS2

Analisi Diamante R.A.G.Torino n. DI18033mn

Pair of brilliant-cut diamonds weighing 1,39 and 1,44 carats

Euro 7.000 - 9.000

349

Bracciale Tennis con diamanti taglio princess

montatura in oro bianco

Diamond line bracelet

Euro 1.500 - 2.500



350



352



351



353



354

350
Anello con zaffiro Sri Lanka e diamanti
montatura in oro bianco 750/1000
Sapphire and diamond ring
Euro 1.500 - 2.000

353
Spilla con diamanti
montatura in oro bianco 750/1000
Diamond and gold brooch
Euro 1.000 - 1.500

351
Anello con diamante centrale di ct 1,02 e diamanti a contorno
montatura in oro bianco 750/1000
Diamond and gold ring
Euro 3.000 - 4.000

354
Orecchini con perle coltivate e diamanti
montatura in oro bianco 750/1000
Pair of cultured pearls and diamond earrings
Euro 1.000 - 1.500

352
Anello con smeraldo taglio cabochon e diamanti bianchi e neri
montatura in oro giallo ed oro bianco 750/1000
Emerald and diamond ring
Euro 4.000 - 5.000

355
Lotto composto da un bracciale con rubini ed un bracciale con zaffiri e diamanti
montature in oro bianco 750/1000
Two gem-set bracelets
Euro 1.800 - 2.200



355/2





356/2



356/2



357



358



359/2



360



359/2

356

Parure composta da un paio di orecchini pendenti ed un girocollo con peridot, tsavoriti e diamanti

montature in oro giallo ed oro bianco 750/1000

Peridot, tsavorite garnet and diamond demi parure comprising a necklace and a pair of pendent earrings

Euro 2.000 - 3.000

357

Anello con rubino Burma di ct 1,20 circa e diamanti a contorno

montatura in oro bianco 750/1000.

Analisi gemmologica IGI n. 43792

Burmese ruby and diamond cluster ring

Euro 2.500 - 3.500

359

Lotto composto da una spilla a soggetto floreale con diamanti ed una spilla barretta con rubino centrale e diamanti a contorno

montature in oro bianco 750/1000

Pair of diamond and ruby brooches

Euro 800 - 1.000

358

Anello con rubino di ct 1,90 circa con diamanti taglio navette e rotondi a contorno

montatura in oro bianco 750/1000

Ruby and diamond ring

Euro 2.000 - 2.500

360

Anello con corindone giallo e diamanti a contorno

montatura in oro bianco 750/1000

Corundum and diamond cluster ring

Euro 800 - 1.000



361
Orecchini pendenti con smeraldi e diamanti
 montatura in oro giallo 750/1000
Pair of emerald and diamond pendent earrings
 Euro 1.000 - 1.500

362
Girocollo con diamanti gialli e bianchi
 montatura in oro bianco 750/1000
Fancy yellow diamond, diamond and gold necklace
 Euro 10.000 - 12.000

363
Anello con smeraldi e diamanti
 montatura in oro bianco ed oro giallo 750/1000
Emerald and diamond ring
 Euro 1.500 - 2.000

364
Anello con rubino taglio cabochon di ct 9,17 e diamanti
 montatura in oro giallo 750/1000
Ruby and diamond cluster ring
 Euro 2.000 - 2.500



366



367



365



368



369

365
Anello con rubini Burma e diamanti
montatura in platino
Ruby, diamond and platinum ring
Euro 3.000 - 4.000

366
Girocollo con diamanti taglio brillante
montatura in oro bianco 750/1000
Brilliant-cut diamond and gold necklace
Euro 4.000 - 5.000

367
Orecchini con perla Australia con diamanti taglio brillante e navette a contorno
montatura in oro bianco 750/1000
Pair of cultured pearl and diamond earrings
Euro 2.000 - 3.000

368
Bracciale a maglia gourmette con pavé di diamanti
montatura platino
A platinum gourmette link bracelet set with brilliant-cut diamonds
Euro 3.500 - 4.000

369
Anello con perle coltivate
montatura in oro bianco 750/1000
Cultured pearl ring
Euro 2.500 - 2.800



370
Girocollo con perle Giappone, diamanti, rubelliti ed acquamarine
 montatura in oro bianco 750/1000
Gem set, diamond and cultured pearl necklace
 Euro 3.000 - 4.000

371
Anello con diamanti taglio baguette
 montatura in oro bianco 750/1000
Emerald-cut diamond ring
 Euro 2.000 - 2.500

372
Orecchini pendenti con acquamarina e diamanti
 montatura in oro bianco 750/1000
Pair of aquamarine and diamond pendent earrings
 Euro 2.000 - 3.000

373
Versace. Anello con acquamarina e diamanti
 montatura in oro bianco 750/1000. Astuccio originale
Aquamarine and diamond ring. Signed Versace. Fitted case
 Euro 2.000 - 3.000

374
Spilla a soggetto floreale con perle coltivate e diamanti
 montatura in oro bianco 750/1000
Cultured pearl and diamond brooch
 Euro 1.500 - 2.000



375/12



376



377



378



379



380

375

Lotto composto da 7 zaffiri, 4 smeraldi ed 1 rubino

Variously shaped unmounted gemstones including rubies, emeralds and sapphires

Euro 4.000 - 5.000

376

Anello con rubino Thailandia di ct 2,23 e diamanti a contorno

montatura in platino

Ruby, diamond and platinum ring

Euro 1.000 - 1.500

377

Solitaire taglio brillante di ct 1,70 circa

Brilliant-cut diamond weighing 1.70 carats approx.

Euro 3.000 - 4.000

378

Anello trilogy con diamanti taglio rotondo a brillante di ct 1,06

montatura in oro bianco 750/1000

Diamond ring

Euro 1.800 - 2.000

379

Anello con diamante centrale di ct 0,82 e diamanti taglio tepper

montatura in oro bianco 750/1000

Diamond and gold ring

Euro 2.000 - 2.500

380

Solitaire taglio brillante di ct 0,90 circa

Brilliant-cut diamond weighing 0.90 carats approx.

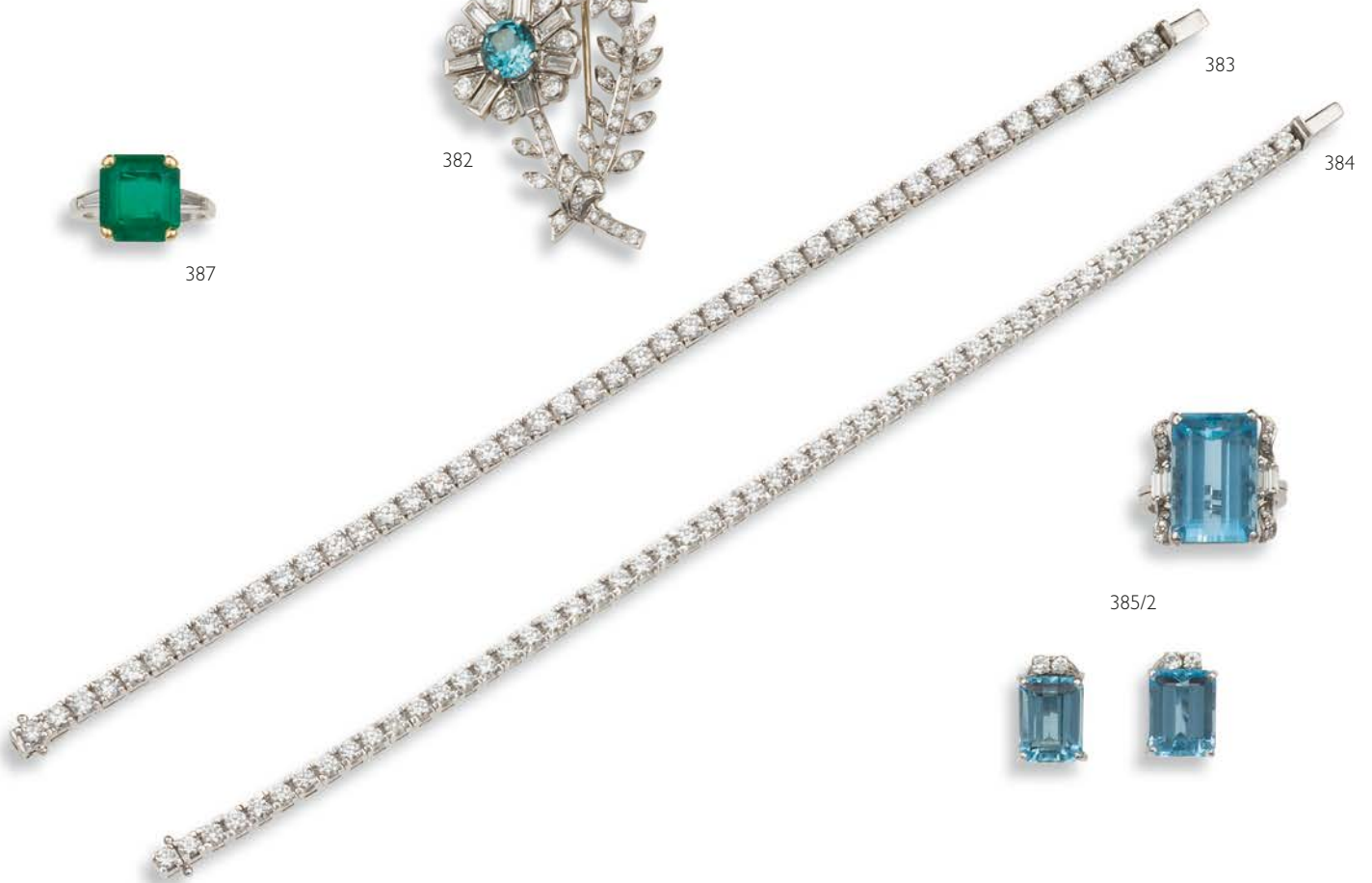
Euro 1.000 - 1.500



387



382



383

384



385/2



386



381

381
Solitaire taglio brillante di ct 3,20, colore N, caratteristiche interne SII

Verifica diamante R.A.G.Torino n. DVI 165/17
Unmounted brilliant-cut diamond weighing 3.20 carats
Euro 7.000 - 8.000

382
Spilla a soggetto floreale con rubellite, zircone e diamanti
montatura in oro bianco 750/1000
Rubelite, zircon and diamond ring
Euro 1.200 - 1.800

383
Bracciale tennis con diamanti per ct 6,70 circa
montatura in oro bianco 750/1000
Diamond line bracelet
Euro 4.000 - 4.500

384
Bracciale Tennis con diamanti taglio brillante per ct 4,00 circa
montatura in oro bianco 750/1000
Diamond line bracelet
Euro 2.000 - 2.500

385
Parure composta da anello ed orecchini con acquamarina e diamanti
montature in oro bianco 750/1000
Aquamarine and diamond demi-parure
Euro 3.000 - 3.500

386
Solitaire taglio brillante di ct 2,48
Relazione di analisi R.A.G.Torino
Unmounted brilliant-cut diamond weighing 2.48 carats
Euro 3.000 - 3.500

387
Anello con smeraldo Colombia di ct 4,50 circa e diamanti
montatura in oro bianco ed oro giallo 750/1000
Emerald and diamond ring
Euro 6.000 - 7.000



389

388/2

388/2

390

388

Parure composto da girocollo ed orecchini con turchesi e diamanti
 montatura in oro bianco 750/1000
Turquoise and diamond demi-parure. Comprising a necklace and a pair of earrings
 Euro 3.500 - 5.000

390

Anello con turchese e diamanti a contorno
 montatura in oro bianco 750/1000
Turquoise and diamond cluster ring
 Euro 800 - 1.200

389

Orecchini con turchesi e diamanti a contorno
 montatura in oro bianco 750/1000
Pair of turquoise and diamond earrings
 Euro 800 - 1.000

391

Bracciale Tennis con diamanti taglio brillante per ct 6,00 circa
 montatura in oro bianco 750/1000
Diamond line bracelet
 Euro 2.000 - 3.000



392



393



394



395



396



397

392

Spilla con diamanti

montatura in oro bianco 750/1000

Diamond and gold brooch

Euro 2.000 - 2.500

395

Anello con turchese e diamanti a contorno

montatura in oro bianco 750/1000

Tourquoise and diamond cluster ring

Euro 600 - 800

393

Anello con diamante centrale di ct 1,32 e diamanti a contorno

montatura in oro bianco 750/1000

Diamond and gold ring

Euro 2.000 - 3.000

396

Bottoni da polso con cristallo di rocca e zaffiri

montatura in oro bianco 750/1000

Pair of rock crystal and sapphire cufflinks

Euro 400 - 500

394

Orecchini pendenti con diamanti

montatura in platino

Pair of diamond and platinum pendent earrings

Euro 700 - 1.000

397

Spilla con diamanti taglio rotondo a brillante e navette

montatura in oro bianco 750/1000

Diamond and gold brooch

Euro 1.800 - 2.200



398

398
 Orologio da polso per signora con diamanti
 cassa e bracciale in platino
A lady's platinum and diamond-set bracelet watch
 Euro 800 - 1.000



399

399
 Movado. Orologio da polso per signora
 con diamanti taglio baguette e brillante
 Cassa e bracciale in oro bianco 750/1000
A lady's gold and diamond watch. Movado
 Euro 3.000 - 4.000



400

400
 Baume & Mercier. Orologio da polso per
 signora con diamanti
 cassa e bracciale in oro bianco 750/1000
A lady's gold and diamond watch. Baume & Mercier
 Euro 1.000 - 1.200



401

401
Orologio da polso per signora con
rosette di diamante e zaffiri
cassa in oro bianco 750/1000 e cinturino in tessuto
A lady's gold case watch
Euro 400 - 600



402

402
Orologio da polso per signora con diamanti
platino
A lady's platinum and diamond watch
Euro 600 - 800



404

404
Orologio per signora in platino con diamanti
dannati al vetro
Lady's platinum and diamond-set rectangular wristwatch
Euro 600 - 800



403/3



403/3



403/3

403
Lotto composto da tre anelli con
diamanti di vecchio taglio, smeraldi, zaffiri
e smalto
montature in oro ed argento
Three gold and silver rings
Euro 1.000 - 1.500



405/2

405/2



406



408/2



408/2



407

405
Lotto composto da girocollo e spilla con turchesi e diamanti
 montatura in oro giallo ed oro bianco 750/1000
Turquoise and diamond necklace and brooch
 Euro 1.000 - 2.000

407
Anello con turchese e diamanti a contorno
 montatura in oro bianco 750/1000
Turquoise and diamond cluster ring
 Euro 800 - 1.000

406
Tabacchiera con smalti policromi
 oro giallo 750/1000. Lievi danni allo smalto
Enamel and gold snuff box
 Euro 1.000 - 2.000

408
Lotto composto da anello con turchese, zaffiri e diamanti e spilla con turchesi e zaffiri
 montature in oro giallo ed oro bianco 750/1000
Turquoise, sapphire and diamond ring and turquoise and sapphire brooch
 Euro 1.000 - 1.500

409 no lot



410

410
Bangle in oro giallo con perle naturali e rubini
montatura in oro giallo 750/1000
Cultured pearl, ruby and gold bangle
Euro 1.500 - 1.800



411

411
Lunga catena
oro 14Kt
Gold chain
Euro 400 - 500



412

412
Anello ed orecchini con turchesi e diamanti
montature in oro giallo 750/1000
Turquoise and diamond demi-parure
Euro 1.000 - 1.500



413/2



414



415

413
Lotto composto da due borsette da sera
 oro giallo 750/1000 seta e granati
Two gold, silk and garnet evening bags
 Euro 4.000 - 5.000

414
Spilla con pavé di diamanti e di zaffiri
 montatura in oro giallo ed oro bianco 750/1000
A diamond, sapphire and gold brooch
 Euro 1.000 - 1.500

415
Orecchini con perle coltivate e diamanti
 montatura in oro giallo ed oro bianco 750/1000
Pair of cultured pearl and diamond earrings
 Euro 1.500 - 2.000

416
Marlene Dietrich, gioielli provenienti dalla sua collezione: lotto comprendente bottoni da polso con zaffiro stellato e diamanti ed un portasigarette in oro con zaffiri
 Catalogo Christie's 1987, due autografi originali e due articoli di giornale
From the collection of Miss Marlene Dietrich: a pair of star sapphire and diamond cluster cufflinks with a pair of dress studs en suite. A gold cigarette case with sapphire push-piece. Each lot is sold with a letter signed by the artist
 Euro 13.000 - 18.000

...ctioneers since 1700

que Lot No. 708 "Etui de cigarettes
re" de la vente Christie's novembre
partie de ma collection.

Ms. S. S. S.

8, septembre 1987



416

8, PLACE DE LA TACONNERIE 1204 GENÈVE TÉL.: 022 28 25 44 TÉLÉGR.: CHRISAUCTION, GENÈVE
C.C.P. 12-4949 TÉLEX: 423 634 FAX: 21 55 59 BANQUE: LLOYDS, GENEVE

... quali
... bergner e Hans Al-
... più incisivi li aveva ottenuti nel-
... l'ambito della commedia musi-
... cale: "Es Liegt in der Luft"
... ("Qualcosa è nell'aria", 1923),
... "Broadway" (1925), "Zwei Kra-
... vatten" ("Due cravatte", 1928).
... Fu proprio assistendo a que-

...ungs





417/3



417/3



417/3



418



419



420

417
Lotto composto da parure in ambra e diamanti ed un paio di orecchini
 montature in oro giallo ed oro bianco 750/1000
Amber and diamond demi-parure and a pair of gold earrings
 Euro 1.500 - 2.000

419
Bottoni da polso "Rana" in giadeite ed onice nero
 montatura in oro rosso 750/1000
Pair of jade and onix cufflinks
 Euro 400 - 500

418
Bottoni da polso "Rana" in giadeite viola e corniola
 montatura in oro rosso 750/1000
Pair of jade and cornelian cufflinks
 Euro 400 - 500

420
Bottoni da polso "Rana" in giadeite viola con onice nero
 montatura in oro bianco 750/1000
Pair of jade and onix cufflinks
 Euro 400 - 500



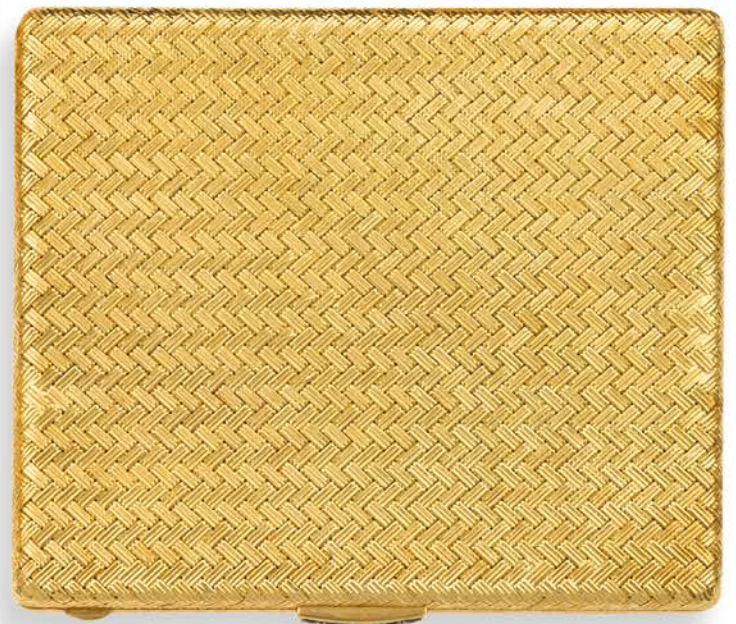
421/4



421/4



421/4



421/4



422



423



424

421

Set composto da due portacigarette e due accendini
oro giallo 750/1000. Astuccio originale
Two gold cigarette case and two gold lighters
Euro 5.000 - 6.000

423

Anello con smeraldo Colombia e diamanti taglio tepper e fantasia a contorno
montatura in oro giallo 750/1000
Emerald and diamond ring
Euro 5.000 - 6.000

422

Cassetti. Anello a fascia con smeraldi e diamanti
montatura in oro giallo 750/1000
Emerald and diamond ring. Signed Mariagrazia Casseti
Euro 3.500 - 4.500

424

Anello con smeraldo e diamanti taglio princess
montatura in oro giallo 750/1000
Emerald and diamond ring
Euro 1.000 - 1.500



425 (3)

425 (3)

428

426

427

425
 Lotto composto da una rosa, un paio di occhiali pieghevoli ed un porta sigarette
 oro giallo 750/1000
Gold rose, glasses and box
 Euro 2.000 - 3.000

427
 Bottoni da polso "Scarabeo" in lapislazzuli
 montatura in oro giallo 750/1000
Pair of lapis lazuli cufflinks
 Euro 400 - 500

426
 Bottoni da polso con lapislazzuli e piccoli rubini
 montatura in oro giallo 750/1000
Pair of lapis lazuli and ruby cufflinks
 Euro 300 - 400

428
 Bottoni da polso con lapislazzulo e rubini
 montatura in oro giallo 750/1000
Pair of lapis lazuli and ruby cufflinks
 Euro 400 - 500



429



430



431



432

429
Scatola
oro giallo 750/1000
Gold box
Euro 1.800 - 2.200

431
Bottoni da polso "Rana" con lapislazzuli e corniola
oro rosso 750/1000
Pair of lapis lazuli and cornelian cufflinks
Euro 400 - 500

430
Tabacchiera
oro giallo 750/1000
Gold snuff box
Euro 1.500 - 1.800

432
Bottoni da polso "Conchiglia" con lapislazzuli, conchiglia e rubini
oro rosa 750/1000
Pair of lapis lazuli, shell and ruby cufflinks
Euro 400 - 500



433



434



435/2



436/6



436/6



436/6

433

Spilla con rose di diamanti

montatura in oro giallo 750/1000 ed argento
Rose-cut diamond, gold and silver brooch
Euro 400 - 500

434

Pendente con opale e perle

montatura in oro giallo 750/1000.
Report gemmologico CISGEM n. 8560
Opal and pearl pendant
Euro 1.000 - 1.500

435

Due spille da cravatta, una con cammeo su corniola ed una a soggetto floreale con rosa di diamante

montate in oro giallo 750/1000 ed argento
Pair of gold and silver tiepins
Euro 100 - 150

436

Sei spille da cravatta con perle, diamanti e pasta vitrea

montate in oro giallo 750/1000
Six gold, pearl, diamond and paste tiepins
Euro 800 - 1.000



437

437
Chateleine con orologio Frederic
oro e pinchbecco
Gold and pinchbeck chateleine
Euro 1.000 - 1.500



438/3



438/3

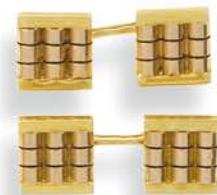


438/3



439

439
Bottoni da polso
oro giallo 750/1000
Pair of gold cufflinks
Euro 100 - 200



440

438
Lotto composto da: un orologio da tasca Vacheron &
Constantin, un orologio da tasca Ferrot & Achard ed una
scatolina
Two pocket watches and one little box
Euro 2.000 - 3.000

440
Bottoni da polso
oro giallo 750/1000
Pair of gold cufflinks
Euro 150 - 200



441



442



443



444



445

441

Tabacchiera

oro giallo 750/1000

Gold snuffbox

Euro 1.800 - 2.200

442

Bracciale con tormaline verdi

montatura in oro giallo 750/1000

Green tourmaline bracelet

Euro 600 - 800

443

Sautoir con cialde in resina

catena in oro giallo 750/1000

Gold and resin sautoir

Euro 400 - 600

444

Bottoni da polso "Ancora" smalto blu

oro giallo 750/1000. Astuccio originale

Pair of gold and enamel cufflinks. Fitted case

Euro 200 - 250

445

Rolex, "Oyster Perpetual",

orologio da polso per signora, automatico, in oro giallo 750/1000 con
chiusura déployante, quadrante nero

Yellow gold automatic wristwatch. Rolex Oyster Perpetual

Euro 2.500 - 3.500



446/5



446/5



446/5



446/5



446/5



447/5

447/5

447/5

447/5

447/5

446

Lotto composto da un anello, un pendente e tre spille
montature in oro ed argento
Gold and silver ring, brooches and pendant
Euro 400 - 600

447

Lotto composto da una collana di perle naturali, tre anelli ed
un paio di orecchini con perle
montature in oro giallo ed oro bianco 750/1000
Natural pearl necklace with three gold rings and a pair of cultured pearl earrings
Euro 1.000 - 1.500



Informazioni gioielli

Trattamenti delle pietre preziose

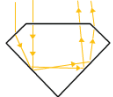





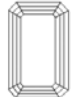
Spesso le pietre colorate vengono trattate con una serie di procedimenti e tecniche per migliorarne il colore e l'aspetto. In particolare, i rubini e gli zaffiri subiscono trattamenti termici, mentre gli smeraldi sono trattati con olii e resine al fine di migliorarne il colore e la purezza. Queste o altre tecniche, tipo tinture, radiazioni, trattamenti superficiali o interni, possono essere usati anche su altre gemme.

I potenziali acquirenti devono pertanto sapere che, a meno che sia specificamente scritto in catalogo che la pietra è naturale, questa potrebbe aver subito qualche trattamento che potrebbe anche non essere permanente. A tal fine molte pietre sono accompagnate da certificati gemmologici rilasciati da laboratori internazionalmente riconosciuti, riportanti la descrizione delle stesse e gli eventuali trattamenti subiti. La disponibilità di tali relazioni verrà evidenziata sul catalogo.


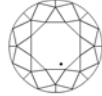





Dal momento che i trattamenti influiscono sul valore di mercato delle pietre preziose, le nostre stime riflettono le informazioni contenute nei certificati o, ove questi non ci siano, l'opinione in merito dei nostri esperti. Peraltro, nuovi metodi di trattamento e nuove gemme sintetiche sono in continua fase di sperimentazione. Di conseguenza in alcuni casi potrebbe esserci disaccordo in merito alla genuinità delle pietre fra laboratori gemmologici diversi.

Classificazione dei diamanti - Le 4C

















Taglio - Cut

						
Proporzioni	Round Brilliant	Oval	Marquise	Pear	Heart	Emerald

Purezza - Clarity G.I.A.

						
FL IF	VVS ₁ VVS ₂	VS ₁ VS ₂	S ₁ S ₂	I ₁	I ₂	I ₃
Flawless	Very, very small inclusions	Very small inclusions	Small inclusions		Inclusion	

Carato - Carat weight

															
0,01 carat 1,35 mm	0,02 carat 1,70 mm	0,03 carat 2,00 mm	0,05 carat 2,40 mm	0,10 carat 3,00 mm	0,15 carat 3,40 mm	0,20 carat 3,80 mm	0,25 carat 4,10 mm	0,30 carat 4,40 mm	0,40 carat 4,70 mm	0,50 carat 5,00 mm	0,75 carat 5,80 mm	1,00 carat 6,50 mm	2,00 carat 8,20 mm	3 carat 9,50 mm	4,00 carat 10,50 mm

Colore - Colour G.I.A.

															
D	E	F	G	H	I	J	K	L	M	N	O	P	Q	R	S-Z
Bianco extra eccezionale		Bianco extra		Bianco	Bianco sfumato		Bianco leggermente colorito		Colorito						



ASTA 344

FINE CORAL JEWELS

Milano, 7 Giugno 2018



Comprare e Vendere all'asta Cambi

TERMINOLOGIA

Qui di seguito si precisa il significato dei termini utilizzati nelle schede delle opere in catalogo:

nome artista: a nostro parere probabile opera dell'artista indicato;

attribuito a ...: è nostra opinione che possa essere opera dell'artista citato, in tutto o in parte;

bottega di / scuola di ...: a nostro parere è opera di mano sconosciuta della bottega dell'artista indicato, che può o meno essere stata eseguita sotto la direzione dello stesso o in anni successivi alla sua morte;

cerchia di / ambito di ...: a nostro avviso è un'opera di mano non identificata, non necessariamente allievo dell'artista citato;

seguace di / nei modi di ...: a nostro parere opera di un autore che lavorava nello stile dell'artista;

stile di / maniera di ...: a nostro avviso è un'opera nello stile dell'artista indicato, ma eseguita in epoca successiva;

da ...: sembrerebbe una copia di un'opera conosciuta dell'artista indicato, ma di datazione imprecisata;

/ datato: si tratta, a nostro parere, di un'opera che appare realmente firmata e datata dall'artista che l'ha eseguita;

firma e/o data iscritta: sembra che questi dati siano stati aggiunti da mano o in epoca diversa da quella dell'artista indicato;

secolo ...: datazione con valore puramente orientativo, che può prevedere margini di approssimazione;

in stile ...: a nostro parere opera nello stile citato pur essendo stata eseguita in epoca successiva;

restauri: i beni venduti in asta, in quanto antichi o comunque usati, sono nella quasi totalità dei casi soggetti a restauri e integrazioni e/o sostituzioni. La dicitura verrà riportata solo nei casi in cui gli interventi vengono considerati dagli esperti della casa d'aste molto al di sopra della media e tali da compromettere almeno parzialmente l'integrità del lotto;

difetti: il lotto presenta visibili ed evidenti mancanze, rotture o usure

elementi antichi: gli oggetti in questione sono stati assemblati successivamente utilizzando elementi o materiali di epoche precedenti.

COMPRIARE

Precede l'asta un'esposizione durante la quale l'acquirente potrà prendere visione dei lotti, constatarne l'autenticità e verificarne le condizioni di conservazione.

Il nostro personale di sala ed i nostri esperti saranno a Vostra disposizione per ogni chiarimento.

Chi fosse impossibilitato alla visione diretta delle opere può richiedere l'invio di foto digitali dei lotti a cui è interessato, accompagnati da una scheda che ne indichi dettagliatamente lo stato di conservazione. Tali informazioni riflettono comunque esclusivamente opinioni e nessun dipendente o collaboratore della Cambi può essere ritenuto responsabile di eventuali errori ed omissioni ivi contenute. Questo servizio è disponibile per i lotti con stima superiore ad € 1.000.

Le **descrizioni** riportate sul catalogo d'asta indicano l'epoca e la provenienza dei singoli oggetti e rappresentano l'opinione dei nostri esperti.

Le **stime** riportate sotto la scheda di ogni oggetto rappresentano la valutazione che i nostri esperti assegnano a ciascun lotto.

Il **prezzo** base d'asta è la cifra di partenza della gara ed è normalmente più basso della stima minima.

La **riserva** è la cifra minima concordata con il mandante e può essere inferiore, uguale o superiore alla stima riportata nel catalogo.

Le **battute** in sala progrediscono con rilanci dell'ordine del 10%, variabili comunque a discrezione del battitore.

Il **prezzo di aggiudicazione** è la cifra alla quale il lotto viene aggiudicato. A questa il compratore dovrà aggiungere i diritti d'asta del 25% fino ad € 400.000, e del 21% su somme eccedenti tale importo, comprensivo dell'IVA come dalle normative vigenti.

Chi fosse interessato all'acquisto di uno o più lotti potrà partecipare all'asta in sala servendosi di un **numero personale** (valido per tutte le tornate di quest'asta) che gli verrà fornito dietro compilazione di una scheda di partecipazione con i dati personali e le eventuali referenze bancarie.

Chi fosse impossibilitato a partecipare in sala, registrandosi nell'Area My Cambi sul nostro portale www.cambiaste.com, potrà usufruire del nostro servizio di **Asta Live**, partecipando in diretta tramite web oppure di usufruire del nostro servizio di **offerte scritte**, compilando l'apposito modulo.

La cifra che si indica è l'offerta massima, ciò significa che il lotto potrà essere aggiudicato all'offerente anche al di sotto di tale somma, ma che di fronte ad un'offerta superiore verrà aggiudicato ad altro concorrente.

Le offerte, scritte e telefoniche, per lotti con stima inferiore a 300 euro, sono accettate solamente in presenza di un'offerta scritta pari alla stima minima riportata a catalogo. Sarà una delle nostre telefoniste a mettersi in contatto con voi, anche in lingua straniera, per farvi partecipare in diretta telefonica all'asta per il lotto che vi interessa; la telefonata potrà essere registrata. Consigliamo comunque di indicare un'offerta massima anche quando si richiede collegamento telefonico, nel caso in cui fosse impossibile contattarvi al momento dell'asta.

Il servizio di offerte scritte, telefoniche e via web è fornito gratuitamente dalla Cambi ai suoi clienti ma non implica alcuna responsabilità per offerte inadvertently non eseguite o per eventuali errori relativi all'esecuzione delle stesse. Le offerte saranno ritenute valide soltanto se perverranno almeno 5 ore lavorative prima dell'asta.

VENDERE

La Cambi Casa d'Aste è a disposizione per la **valutazione** gratuita di oggetti da inserire nelle future vendite. Una valutazione provvisoria può essere effettuata su fotografie corredate di tutte le informazioni riguardanti l'oggetto (dimensioni, firme, stato di conservazione) ed eventuale documentazione relativa in possesso degli interessati. Su appuntamento possono essere effettuate valutazioni a domicilio.

Prima dell'asta verrà concordato un prezzo di **riserva** che è la cifra minima sotto la quale il lotto non potrà essere venduto. Questa cifra è strettamente confidenziale, potrà essere inferiore, uguale o superiore alla stima riportata sul catalogo e sarà pro-

tetta dal battitore mediante appositi rilanci. Qualora il prezzo di riserva non fosse raggiunto il lotto risulterà invenduto. Sul prezzo di aggiudicazione la casa d'aste tratterà una commissione del 15% (con un minimo di € 30) e dell'1% come rimborso assicurativo.

Al momento della **consegna** dei lotti alla casa d'aste verrà rilasciata una ricevuta di deposito con le descrizioni dei lotti e le riserve pattuite, successivamente verrà richiesta la firma del mandato di vendita ove vengono riportate le condizioni contrattuali, i prezzi di riserva, i numeri di lotto ed eventuali spese aggiuntive a carico del cliente.

Prima dell'asta il mandante riceverà una copia del catalogo in cui sono inclusi gli oggetti di sua proprietà.

Dopo l'asta ogni mandante riceverà un rendiconto in cui saranno elencati tutti i lotti di sua proprietà con le relative aggiudicazioni.

Per i lotti **invenduti** potrà essere concordata una riduzione del prezzo di riserva concedendo il tempo necessario all'effettuazione di ulteriori tentativi di vendita da espletarsi anche a mezzo di trattativa privata. In caso contrario dovranno essere ritirati a cura e spese del mandante entro trenta giorni dalla data della vendita. Dopo tale termine verranno applicate le spese di trasporto e custodia.

In nessun caso la Cambi sarà responsabile per la perdita o il danneggiamento dei lotti lasciati a giacere dai mandanti presso il magazzino della casa d'aste, qualora questi siano causati o derivanti da cambiamenti di umidità o temperatura, da normale usura o graduale deterioramento dipendenti da interventi di qualsiasi genere compiuti sul bene da terzi su incarico degli stessi mandanti, oppure da difetti occulti (inclusi i tarli del legno).

Pagamenti

Dopo trenta giorni lavorativi dalla data dell'asta, la Cambi liquiderà la cifra dovuta per la vendita per mezzo di assegno bancario da ritirare presso i nostri uffici o bonifico su c/c intestato al proprietario dei lotti, a condizione che l'acquirente abbia onorato l'obbligazione assunta al momento dell'aggiudicazione, e che non vi siano stati reclami o contestazioni inerenti i beni aggiudicati. Al momento del pagamento verrà rilasciata una fattura in cui saranno indicate in dettaglio le aggiudicazioni, le commissioni e le altre eventuali spese. In

ogni caso il saldo al mandante verrà effettuato dalla Cambi solo dopo aver ricevuto per intero il pagamento dall'acquirente.

MODALITÀ DI PAGAMENTO

Il pagamento dei lotti aggiudicati deve essere effettuato entro dieci giorni dalla vendita tramite:

- contanti fino a 2999 euro
- assegno circolare intestato a: Cambi Casa d'Aste S.r.l.
- bonifico bancario presso: Banca Regionale Europea, via Ceccardi, Genova. IBAN: IT60U031110140100000019420 BIC/SWIFT: BLOPIT22

RI TIRO

Il ritiro dei lotti acquistati deve essere effettuato entro le due settimane successive alla vendita. Trascorso tale termine la merce potrà essere trasferita a cura e rischio dell'acquirente presso il magazzino Cambi a Genova. In questo caso verranno addebitati costi di trasporto e magazzino e la Cambi sarà esonerata da ogni responsabilità nei confronti dell'aggiudicatario in relazione alla custodia, all'eventuale deterioramento o deperimento degli oggetti.

Al momento del ritiro del lotto, l'acquirente dovrà fornire un documento d'identità. Qualora fosse incaricata del ritiro dei lotti già pagati una terza persona, occorre che quest'ultima sia munita di delega scritta rilasciata dall'acquirente e di una fotocopia del documento di identità di questo.

Il personale della Cambi potrà organizzare l'imballaggio ed il trasporto dei lotti a spese e rischio dell'aggiudicatario e su espressa richiesta di quest'ultimo, il quale dovrà manlevare la Cambi da ogni responsabilità in merito.

PERIZIE

Gli esperti della Cambi sono disponibili ad eseguire perizie scritte per assicurazioni, divisioni ereditarie, vendite private o altri scopi, dietro pagamento di corrispettivo adeguato alla natura ed alla quantità di lavoro necessario.

Per informazioni ed appuntamenti rivolgersi agli uffici della casa d'aste presso il Castello Mackenzie, ai recapiti indicati sul presente catalogo.

CAMBI

PROSSIME ASTE

Genova, 29-30 maggio

Sculptura e Oggetti d'Arte

Dipinti Antichi

Una Nobile Dimora Fiorentina

•

Milano, 6-7 giugno

Fine Chinese Works of Art

Arte Orientale

Fine Coral Jewels

•

Genova, 12-13 giugno

Maioliche e Porcellane

Dipinti del XIX e XX secolo

Argenti Antichi

Importanti Opere e Arredi

•

Milano, 21 giugno

Fine Design

I Bianconi di Bianconi





La Cambi Casa d'Aste S.r.l. sarà di seguito denominata "Cambi".

1 Le vendite si effettuano al maggior offerente e si intendono per "contanti".

La Cambi agisce in qualità di mandataria con rappresentanza in nome proprio e per conto di ciascun venditore, ai sensi e per gli effetti dell'art. 1704 cod. civ. La vendita deve considerarsi avvenuta tra il venditore e l'acquirente; ne consegue che la Cambi non assume nei confronti degli acquirenti o di terzi in genere altre responsabilità all'infuori di quelle derivanti dalla propria qualità di mandataria. Ogni responsabilità ex artt. 1476 ss. cod. civ. continua a gravare in capo ai venditori delle opere. Il colpo di martello del Direttore della vendita - banditore - determina la conclusione del contratto di vendita tra il venditore e l'acquirente.

2 I lotti posti in vendita sono da considerarsi come beni usati forniti come pezzi d'antiquariato e come tali non qualificabili come "prodotto" secondo la definizione di cui all'art. 3 lett. e) del Codice del consumo (D.Lgs. 6.09.2005 n. 206).

3 Precederà l'asta un'esposizione delle opere, durante la quale il Direttore della vendita o i suoi incaricati saranno a disposizione per ogni chiarimento; l'esposizione ha lo scopo di far esaminare l'autenticità, l'attribuzione, lo stato di conservazione, la provenienza, il tipo e la qualità degli oggetti e chiarire eventuali errori o inesattezze in cui si fosse incorsi nella compilazione del catalogo. Nell'impossibilità di prendere visione diretta degli oggetti è possibile richiedere condition report (tale servizio è garantito esclusivamente per i lotti con stima superiore a € 1.000).

L'interessato all'acquisto di un lotto si impegna, quindi, prima di partecipare all'asta, ad esaminarlo approfonditamente, eventualmente anche con la consulenza di un esperto o di un restauratore di sua fiducia, per accertarne tutte le suddette caratteristiche. Dopo l'aggiudicazione non sono ammesse contestazioni al riguardo e ne' la Cambi ne' il venditore potranno essere ritenuti responsabili per i vizi relativi alle informazioni concernenti gli oggetti in asta.

4 I lotti posti in asta sono venduti nello stato in cui si trovano al momento dell'esposizione, con ogni relativo difetto ed imperfezione quali rotture, restauri, mancanze o sostituzioni. Tali caratteristiche, anche se non espressamente indicate sul catalogo, non possono essere considerate determinanti per contestazioni sulla vendita.

I beni di antiquariato per loro stessa natura possono essere stati oggetto di restauri o sottoposti a modifiche di vario genere, quale ad esempio la sovra-pitturazione; interventi di tale tipo non possono mai essere considerati vizi occulti o contraffazione di un lotto.

Per quanto riguarda i beni di natura elettrica o meccanica, questi non sono verificati prima della vendita e sono acquistati dall'acquirente a suo rischio e pericolo.

I movimenti degli orologi sono da considerarsi non revisionati.

5 Le descrizioni o illustrazioni dei lotti contenute nei cataloghi, in brochures ed in qualsiasi altro materiale illustrativo, hanno carattere meramente indicativo e riflettono opinioni, pertanto possono essere oggetto di revisione prima che il lotto sia posto in vendita. La Cambi non potrà essere ritenuta responsabile di errori ed omissioni relative a tali descrizioni, ne' in ipotesi di contraffazione, in quanto non viene fornita alcuna garanzia implicita o esplicita relativamente ai lotti in asta. Inoltre, le illustrazioni degli oggetti presentati sui cataloghi o altro materiale illustrativo hanno esclusivamente la finalità di identificare il lotto e non possono essere considerate rappresentazioni precise dello stato di conservazione dell'oggetto.

6 Per i dipinti antichi e del XIX secolo si certifica soltanto l'epoca in cui l'autore attribuito è vissuto e la scuola cui esso è appartenuto. Le opere dei secoli XX e XXI (arte moderna e contemporanea) sono, solitamente, accompagnati da certificati di autenticità e altra documentazione espressamente citata nelle relative schede. Nessun diverso certificato, perizia od opinione, richiosti o presentati a vendita avvenuta, potrà essere fatto valere quale motivo di contestazione dell'autenticità di tali opere.

7 Tutte le informazioni sui punzoni dei metalli, sulla caratura ed il peso dell'oro, dei diamanti e delle pietre di colore sono da considerarsi puramente indicative e approssimative e la Cambi non potrà essere ritenuta responsabile per eventuali errori contenuti nelle suddette informazioni e per le falsificazioni ad arte degli oggetti preziosi. La Cambi non garantisce i certificati eventualmente acclusi ai preziosi eseguiti da laboratori gemmologici indipendenti, anche se riferimenti ai risultati di tali esami potranno essere citati a titolo informativo per gli acquirenti.

8 Per quanto riguarda i libri, non si accettano contestazioni relative a danni alla legatura, macchie, fori di tarlo, carte o tavole rifilate e ogni altro difetto che non leda la completezza del testo e/o dell'apparato illustrativo; ne' per mancanza di indici di tavole, fogli bianchi, inserzioni, supplementi e appendici successivi alla pubblicazione dell'opera.

In assenza della sigla O.C. si intende che l'opera non è stata collazionata e non ne è pertanto garantita la completezza.

9 Ogni contestazione, da decidere innanzitutto in sede scientifica fra un consulente della Cambi ed un esperto di pari qualifica designato dal cliente, dovrà essere fatta valere in forma scritta a mezzo di raccomandata a/r entro quindici giorni dall'aggiudicazione. Decorso tale termine senza ogni responsabilità della Società. Un reclamo riconosciuto valido porta al semplice rimborso della somma effettivamente pagata, a fronte della restituzione dell'opera, esclusa ogni altra pretesa.

In caso di contestazioni fondate ed accettate dalla Cambi relativamente ad oggetti falsificati ad arte, purché l'acquirente sia in grado di riconsegnare il lotto libero da rivendicazioni o da ogni pretesa da parte di terzi ed il lotto sia nelle stesse condizioni in cui si trovava alla data della vendita, la Cambi potrà, a sua discrezione, annullare la vendita e rivelare all'aggiudicatario che lo richieda il nome del venditore, dandone preventiva comunicazione a quest'ultimo.

In parziale deroga di quanto sopra, la Cambi non effettuerà il rimborso all'acquirente qualora la descrizione del lotto nel catalogo fosse conforme all'opinione generalmente accettata da studiosi ed esperti alla data della vendita o indicasse come controversa l'autenticità o l'attribuzione del lotto, nonché se alla data della pubblicazione del lotto la contraffazione potesse essere accertata soltanto svolgendo analisi difficilmente praticabili, o il cui costo fosse irragionevole, o che avrebbero potuto danneggiare e comunque comportare una diminuzione di valore del lotto.

10 Il Direttore della vendita può accettare commissioni di acquisto delle opere a prezzi determinati, su preciso mandato, nonché formulare offerte per conto terzi. Durante l'asta è possibile che vengano fatte offerte per telefono le quali sono accettate a insindacabile giudizio della Cambi e trasmesse al Direttore della vendita a rischio dell'offerente. Tali collegamenti telefonici potranno essere registrati.

11 Gli oggetti sono aggiudicati dal Direttore della vendita; in caso di contestazione su di un'aggiudicazione, l'oggetto disputato viene rimesso all'incanto nella seduta stessa, sulla base dell'ultima offerta raccolta.

Lo stesso può inoltre, a sua assoluta discrezione ed in qualsiasi momento dell'asta: ritirare un lotto, fare offerte consecutive o in risposta ad altre offerte nell'interesse del venditore fino al raggiungimento del prezzo di riserva, nonché adottare qualsiasi provvedimento che ritenga adatto alle circostanze, come abbinare o separare i lotti o eventualmente variare l'ordine della vendita.

12 Prima dell'ingresso in sala i clienti che intendono concorrere all'aggiudicazione di qualsivoglia lotto, dovranno richiedere l'apposito "numero personale" che verrà consegnato dal personale della Cambi previa comunicazione da parte dell'interessato delle proprie generalità ed indirizzo, con esibizione e copia del documento di identità; potranno inoltre essere richieste allo stesso referenze bancarie od equivalenti garanzie per il pagamento del prezzo di aggiudicazione e dei diritti d'asta. Al momento dell'aggiudicazione, chi non avesse già provveduto, dovrà comunque comunicare alla Cambi le proprie generalità ed indirizzo.

La Cambi si riserva il diritto di negare a chiunque, a propria discrezione, l'ingresso nei propri locali e la partecipazione all'asta, nonché di rifiutare le offerte di acquirenti non conosciuti o non graditi, a meno che venga lasciato un deposito ad intera copertura del prezzo dei lotti desiderati o fornita altra adeguata garanzia.

In seguito a mancato o ritardato pagamento da parte di un acquirente, la Cambi potrà rifiutare qualsiasi offerta fatta dallo stesso o da suo rappresentante nel corso di successive aste.

13 Al prezzo di aggiudicazione sono da aggiungere i diritti di asta pari al 25% fino ad € 400.000, ed al 21% su somme eccedenti tale importo, comprensivo dell'IVA prevista dalla normativa vigente.

Qualunque ulteriore onere o tributo relativo all'acquisto sarà comunque a carico dell'aggiudicatario.

14 L'acquirente dovrà versare un acconto all'atto dell'aggiudicazione e completare il pagamento, prima di ritirare la merce,

Condizioni di vendita

non oltre dieci giorni dalla fine della vendita. In caso di mancato pagamento, in tutto o in parte, dell'ammontare totale dovuto dall'aggiudicatario entro tale termine, la Cambi avrà diritto, a propria discrezione, di:

a) restituire il bene al mandante, esigendo a titolo di penale da parte del mancato acquirente il pagamento delle commissioni perdute;

b) agire in via giudiziale per ottenere l'esecuzione coattiva dell'obbligo d'acquisto;

c) vendere il lotto tramite trattativa privata o in aste successive per conto ed a spese dell'aggiudicatario, ai sensi dell'art. 1515 cod.civ. salvo in ogni caso il diritto al risarcimento dei danni. Decorso il termine di cui sopra, la Cambi sarà comunque esonerata da ogni responsabilità nei confronti dell'aggiudicatario in relazione all'eventuale deterioramento o deperimento degli oggetti ed avrà diritto di farsi pagare per ogni singolo lotto i diritti di custodia oltre a eventuali rimborsi di spese per trasporto al magazzino, come da tariffario a disposizione dei richiedenti. Qualunque rischio per perdita o danni al bene aggiudicatario si trasferirà all'acquirente dal momento dell'aggiudicazione. L'acquirente potrà ottenere la consegna dei beni acquistati solamente previa corresponsione alla Cambi del prezzo e di ogni altra commissione, costo o rimborso inerente.

15 Per gli oggetti sottoposti alla notifica da parte dello Stato ai sensi del D.Lgs. 22.01.2004 n. 42 (c.d. Codice dei Beni Culturali) e ss.mm., gli acquirenti sono tenuti all'osservanza di tutte le disposizioni legislative vigenti in materia. L'aggiudicatario, in caso di esercizio del diritto di prelazione da parte dello Stato, non potrà pretendere dalla Cambi o dal venditore alcun rimborso di eventuali interessi sul prezzo e sulle commissioni d'asta già corrisposte.

L'esportazione di oggetti da parte degli acquirenti residenti o non residenti in Italia è regolata dalla suddetta normativa, nonché dalle leggi doganali, valutarie e tributarie in vigore. Pertanto, l'esportazione di oggetti la cui datazione risale ad oltre settant'anni è sempre subordinata alla licenza di libera circolazione rilasciata dalla competente Autorità. La Cambi non assume alcuna responsabilità nei confronti dell'acquirente in ordine ad eventuali restrizioni all'esportazione dei lotti aggiudicati, ne' in ordine ad eventuali licenze o attestati che lo stesso debba ottenere in base alla legislazione italiana.

16 Per ogni lotto contenente materiali appartenenti a specie protette come, ad esempio, corallo, avorio, tartaruga, cocodrillo, ossi di balena, corni di rinoceronte, etc., è necessaria una licenza di esportazione CITES rilasciata dal Ministero dell'Ambiente e della Tutela del Territorio.

Si invitano i potenziali acquirenti ad informarsi presso il Paese di destinazione sulle leggi che regolano tali importazioni.

17 Il diritto di seguito verrà posto a carico del venditore ai sensi dell'art. 152 della L. 22.04.1941 n. 633, come sostituito dall'art. 10 del D.Lgs. 13.02.2006 n. 118.

18 I valori di stima indicati nel catalogo sono espressi in euro e costituiscono una mera indicazione. Tali valori possono essere uguali, superiori o inferiori ai prezzi di riserva dei lotti concordati con i mandanti.

19 Le presenti Condizioni di Vendita, regolate dalla legge italiana, sono accettate tacitamente da tutti i soggetti partecipanti alla procedura di vendita all'asta e restano a disposizione di chiunque ne faccia richiesta. Per qualsiasi controversia relativa all'attività di vendita all'asta presso la Cambi è stabilita la competenza esclusiva del foro di Genova.

20 Ai sensi dell'art. 13 D.Lgs. 196/2003 (Codice in materia di protezione dei dati personali), la Cambi, nella sua qualità di titolare del trattamento, informa che i dati forniti verranno utilizzati, con mezzi cartacei ed elettronici, per poter dare piena ed integrale esecuzione ai contratti di compravendita stipulati dalla stessa società, nonché per il perseguimento di ogni altro servizio inerente l'oggetto sociale della Cambi S.r.l. Il conferimento dei dati è facoltativo, ma si rende strettamente necessario per l'esecuzione dei contratti conclusi. La registrazione alle aste consente alla Cambi di inviare i cataloghi delle aste successive ed altro materiale informativo relativo all'attività della stessa.

21 Qualsiasi comunicazione inerente alla vendita dovrà essere effettuata mediante lettera raccomandata A.R. indirizzata alla:

**Cambi Casa d'Aste
Castello Mackenzie - Mura di S. Bartolomeo 16
16122 Genova**



Cambi Casa d'Aste S.r.l. will be, hereinafter, referred to as "Cambi".

1 Sales will be awarded to the highest bidder and it is understood to be in "cash".

Cambi acts as an agent on an exclusive basis in its name but on behalf of each seller, according to article 1704 of the Italian Civil Code. Sales shall be deemed concluded directly between the seller and the buyer; it follows that Cambi does not take any responsibility towards the buyer or other people, except for those concerning its agent activity. All responsibilities pursuant to the former articles 1476 and following of the Italian Civil Code continue to rest on the owners of each item. The Auctioneer's hammer stroke defines the conclusion of the sales contract between the seller and the buyer.

2 The goods on sale are considered as second-hand goods, put up for sale as antiques. As a consequence, the definition given to the goods under clause 3 letter "e" of Italian Consumer's Code (D. Lgs. 6.09.2005, n. 206) does not apply to them.

3 Before the beginning of the auction, an exposition of the items will take place, during which the Auctioneer and his representatives will be available for any clarifications. The purpose of this exposition is to allow a thorough evaluation of authenticity, attribution, condition, provenance, origin, date, age, type and quality of the lots to be auctioned and to clarify any possible typographical error or inaccuracy in the catalogue. If unable to take direct vision of the objects is possible to request condition reports (this service is only guaranteed for lots with estimate more than € 1.000).

The person interested in buying something, commits himself, before taking part to the action, to analyze it in depth, even with the help of his own expert or restorer, to be sure of all the above mentioned characteristics.

No claim will be accepted by Cambi after the sale, nor Cambi nor the seller will be held responsible for any defect concerning the information of the objects for sale.

4 The objects of the auction are sold in the conditions in which they are during the exposition, with all the possible defects and imperfections such as any cracks, restorations, omissions or substitutions. These characteristics, even if not expressly stated in the catalog, can not be considered determinants for disputes on the sale.

Antiques, for their own nature, can have been restored or modified (for example over-painting): these interventions cannot be considered in any case hidden defects or fakes. As for mechanical or electrical goods, these are not verified before the selling and the purchaser buys them at his own risk. The movements of the clocks are to be considered as non verified.

5 The descriptions or illustrations of the goods included in the catalogues, leaflets and any other illustrative material, have a mere indicative character and reflect opinions, so they can be revised before the object is sold.

Cambi cannot be held responsible for mistakes or omissions concerning these descriptions nor in the case of hypothetical fakes as there is no implicit or explicit guarantee concerning the objects for sale.

Moreover, the illustrations of the objects in the catalogues or other illustrative material have the sole aim of identifying the object and cannot be considered as precise representations of the state of preservation of the object.

6 For ancient and 19th century paintings, Cambi guarantees only the period and the school in which the attributed artist lived and worked.

Modern and Contemporary Art works are usually accompanied by certificates of authenticity and other documents indicated in the appropriate catalogue entries. No other certificate, appraisal or opinion requested or presented after the sale will be considered as valid grounds for objections regarding the authenticity of any works.

7 All information regarding hall-marks of metals, carats and weight of gold, diamonds and precious colored gems have to be considered purely indicative and approximate and Cambi

cannot be held responsible for possible mistakes in those information nor for the falsification of precious items. Cambi does not guarantee certificates possibly annexed to precious items carried out by independent gemological laboratories, even if references to the results of these tests may be cited as information for possible buyers.

8 As for books auctions, the buyer is not be entitled to dispute any damage to bindings, foxing, wormholes, trimmed pages or plates or any other defect not affecting the integrity of the text and/or the illustrations, nor can he dispute missing indices of plates, blank pages, insertions, supplements and additions subsequent to the date of publication of the work. The abbreviation O.N.C. indicates that the work has not been collated and, therefore, its completeness is not guaranteed.

9 Any dispute regarding the hammered objects will be decided upon between experts of Cambi and a qualified expert appointed by the party involved and must be submitted by registered return mail within fifteen days of the stroke and Cambi will decline any responsibility after this period.

A complaint that is deemed legitimate will lead simply to a refund of the amount paid, only upon the return of the item, excluding any other pretence and or expectation.

If, within three months from the discovery of the defect but no later than five years from the date of the sale, the buyer has notified Cambi in writing that he has grounds for believing that the lot concerned is a fake, and only if the buyer is able to return such item free from third party rights and provided that it is in the same conditions as it was at the time of the sale, Cambi shall be entitled, in its sole discretion, to cancel the sale and disclose to the buyer the name of the seller, giving prior notice to him.

Making an exception to the conditions above mentioned, Cambi will not refund the buyer if the description of the object in the catalogue was in accordance with the opinion generally accepted by scholars and experts at the time of the sale or indicated as controversial the authenticity or the attribution of the lot, and if, at the time of the lot publication, the forgery could have been recognized only with too complicated or too expensive exams, or with analysis that could have damaged the object or reduced its value.

10 The Auctioneer may accept commission bids for objects at a determined price on a mandate from clients who are not present and may formulate bids for third parties. Telephone bids may or may not be accepted according to irrevocable judgment of Cambi and transmitted to the Auctioneer at the bidder's risk. These phone bids could be registered.

11 The objects are knocked down by the Auctioneer to the highest bidder and if any dispute arises between two or more bidders, the disputed object may immediately put up for sale again starting from the last registered bid.

During the auction, the Auctioneer at his own discretion is entitled to: withdraw any lot, make bids to reach the reserve price, as agreed between Cambi and the seller, and take any action he deems suitable to the circumstances, as joining or separating lots or changing the order of sale.

12 Clients who intend to offer bids during the auction must request a "personal number" from the staff of Cambi and this number will be given to the client upon presentation of IDs, current address and, possibly, bank references or equivalent guarantees for the payment of the hammered price plus commission and/or expenses. Buyers who might not have provided ID and current address earlier must do so immediately after a knock down.

Cambi reserves the right to deny anyone, at its own discretion, the entrance in its own building and the participation to the auction, and to reject offers from unknown or unwelcome bidders, unless a deposit covering the entire value of the desired lot is raised or in any case an adequate guarantee is supplied.

After the late or nonpayment from a purchaser, Cambi will have the right to refuse any other offer from this person or his representative during the following auctions.

13 The commissions due to Cambi by the buyer are 25% of the hammer price of each lot up to an amount of € 400,000 and 21% on any amount in excess of this sum, including VAT. Any other taxes or charges are at the buyer's expenses.

Conditions of sales

14 The buyer must make a down payment after the sale and settle the residual balance before collecting the goods at his or her risk and expense not later than ten days after the knock down. In case of total or partial nonpayment of the due amount within this deadline, Cambi can:

- return the good to the seller and demand from the buyer the payment of the lost commission;
- act in order to obtain enforcement of compulsory payment;
- sell the object privately or during the following auction in the name and at the expenses of the highest bidder according to article 1515 of the Italian Civil Code, with the right of the compensation for damages.

After the above mentioned period, Cambi will not be held responsible towards the buyer for any deterioration and/or damage of the object(s) in question and it will have the right to apply, to each object, storage and transportation fees to and from the warehouse according to tariffs available on request. All and any risks to the goods for damage and/or loss are transferred to the buyer upon knock down and the buyer may have the goods only upon payment, to Cambi, of the Knock down commissions and any other taxes including fees concerning the packing, handling, transport and/or storage of the objects involved.

15 For objects subjected to notification from the State, in accordance to the D.Lgs. 22.01.2004 n. 42 (c.d. Codice dei Beni Culturali) and following changes, buyers are beholden by law to observe all existing legislative dispositions on the matter and, in case the State exercises its pre-emptive right, cannot expect from Cambi or the vendor any re-imbusement or eventual interest on commission on the knock down price already paid. The export of lots by the buyers, both resident and not resident in Italy, is regulated by the above mentioned law and the other custom, financial and tax rules in force. Export of objects more than 70 years old is subject to the release of an export license from the competent Authority.

Cambi does not take any responsibility towards the purchaser as for any possible export restriction of the objects knocked down, nor concerning any possible license or certificate to be obtained according to the Italian law.

16 For all object including materials belonging to protected species as, for example, coral, ivory, turtle, crocodile, whale bones, rhinoceros horns and so on, it is necessary to obtain a CITES export license released by the Ministry for the Environment and the Safeguard of the Territory. Possible buyers are asked to get all the necessary information concerning the laws on these exports in the Countries of destination.

17 The "Droit de Suite" will be paid by the seller (Italian State Law n. 663, clause 152, April 22, 1941, replaced by Decree n. 118, clause 10, February 13, 2006).

18 All the valuations indicated in the catalogue are expressed in Euros and represent a mere indication. These values can be equal, superior or inferior to the reserve price of the lots agreed with the sellers.

19 These Sales Conditions, regulated by the Italian law, are silently accepted by all people talking part in the auction and are at everyone's disposal. All controversies concerning the sales activity at Cambi are regulated by the Court of Genoa.

20 According to article 13 D.Lgs. 196/2003 (Privacy Code), Cambi informs that the data received will be used to carry out the sales contracts and all other services concerning the social object of Cambi S.r.l.. The attribution of the data is optional but it is fundamental to close the contract. The registration at the auctions gives Cambi the chance to send the catalogues of the following auctions and any other information concerning its activities.

21 Any communication regarding the auction must be done by registered return mail addressed to:

Cambi Casa d'Aste
Castello Mackenzie - Mura di S. Bartolomeo 16
16122 Genova - Italy

Io sottoscritto _____

Data di Nascita _____ Luogo di Nascita _____

Indirizzo _____ Città _____ C.A.P. _____


Tel. _____ Cellulare _____ Fax _____

e-mail _____ C.F./P. IVA _____

Carta d'identità n° _____ Ril. a _____ il _____

È necessario allegare copia del documento di identità nel caso di prima registrazione

Con la presente scheda mi impegno ad acquistare i lotti segnalati al prezzo offerto (oltre commissioni e quant'altro dovuto), dichiaro inoltre di aver preso visione e approvare integralmente le condizioni di vendita riportate sul catalogo, ed espressamente esonero la Cambi Casa d'Aste da ogni responsabilità per le offerte che per qualsiasi motivo non fossero state eseguite in tutto o in parte e/o per le chiamate che non fossero state effettuate, anche per ragioni dipendenti direttamente dalla Cambi Casa d'Aste

N. LOT.	DESCRIZIONE	OFFERTA MAX €	
_____	_____	_____	<input type="checkbox"/>
_____	_____	_____	<input type="checkbox"/>
_____	_____	_____	<input type="checkbox"/>
_____	_____	_____	<input type="checkbox"/>
_____	_____	_____	<input type="checkbox"/>
_____	_____	_____	<input type="checkbox"/>
_____	_____	_____	<input type="checkbox"/>
_____	_____	_____	<input type="checkbox"/>
_____	_____	_____	<input type="checkbox"/>
_____	_____	_____	<input type="checkbox"/>
_____	_____	_____	<input type="checkbox"/>
_____	_____	_____	<input type="checkbox"/>
_____	_____	_____	<input type="checkbox"/>
_____	_____	_____	<input type="checkbox"/>
_____	_____	_____	<input type="checkbox"/>
_____	_____	_____	<input type="checkbox"/>
_____	_____	_____	<input type="checkbox"/>
_____	_____	_____	<input type="checkbox"/>
_____	_____	_____	<input type="checkbox"/>
_____	_____	_____	<input type="checkbox"/>
_____	_____	_____	<input type="checkbox"/>

Gli oggetti saranno aggiudicati al minimo prezzo possibile in rapporto all'offerta precedente. A parità d'offerta prevale la prima ricevuta. Alla cifra di aggiudicazione andranno aggiunti i **diritti d'asta del 25%** fino a € 400.000 e del 21% sull'eccedenza.

Le persone impossibilitate a presenziare alla vendita possono concorrere all'asta compilando la presente scheda ed inviandola alla Casa D'Aste via email all'indirizzo **offerte@cambiaste.com**, almeno cinque ore lavorative prima dell'inizio dell'asta.

E' possibile richiedere la partecipazione telefonica barando l'apposita casella.

Le offerte, scritte e telefoniche, per lotti con stima inferiore a 300 euro, sono accettate solamente in presenza di un'offerta scritta pari alla stima minima riportata a catalogo.

Lo stato di conservazione dei singoli lotti non è indicato in maniera completa in catalogo, chi non potesse prendere visione diretta delle opere è pregato di richiedere un condition report al servizio apposito

La Casa D'Aste non sarà ritenuta responsabile per le offerte inavvertitamente non eseguite o per errori relativi all'esecuzione delle stesse.

I lotti acquistati saranno ritirati a cura dell'acquirente. La Casa D'Aste rimane comunque a disposizione per informazioni e chiarimenti in merito.

La presente scheda va compilata con il nominativo e l'indirizzo ai quali si vuole ricevere la fattura.

Data _____ Firma _____

Il sottoscritto concede al Battitore la facoltà di un ulteriore rilancio sull'offerta scritta con un massimale del: 5% 10% 20%

Firma _____

Ai sensi e per gli effetti degli artt. 1341 e 1342 del Codice Civile dichiaro di approvare specificatamente con l'ulteriore sottoscrizione che segue gli articoli ai punti 1,2,3,4,5,6,7,8,9 delle Condizioni di Vendita

Firma _____

Blindarte Casa d'Aste

Via Caio Duilio 4d/10 80125 Napoli
Tel. 081 2395261 - fax 081 5935042
www.blindarte.com
info@blindarte.com

Aste Bolaffi

Via Cavour 17/F 10123 Torino
Tel. 011 5576300 - fax 011 5620456
www.bolaffi.it
aste@bolaffi.it

Cambi Casa d'Aste

Castello Mackenzie - Mura di S. Bartolomeo 16
16122 Genova
Tel. 010 8395029 - fax 010 879482
www.cambiaste.com - info@cambiaste.com

Capitolium Art

Via Carlo Cattaneo 55 25121 Brescia
Tel. 030 48400 - fax 030 2054269
www.capitoliumart.it
info@capitoliumart.it

Eurantico

Località Centignano 01039 Vignanello (VT)
Tel. 0761 755675 - fax 0761 755676
www.eurantico.com - info@eurantico.com

Farsettiarte

Viale della Repubblica (area Museo Pecci) ...
59100 Prato
Tel. 0574 572400 - fax 0574 574132
www.farsettiarte.it - info@farsettiarte.it

Fidesarte Italia S.r.l.

Via Padre Giuliani 7 (angolo via Einaudi)
30174 Mestre (VE)
Tel. 041 950354 - fax 041 950539
www.fidesarte.com - info@fidesarte.com

International Art Sale S.r.l.

Via G. Puccini 3 20121 Milano
Tel. 02 40042385 - fax 02 36748551
www.internationalartsale.it
info@internationalartsale.it

Maison Bibelot Casa d'Aste

Corso Italia 6 50123 Firenze
Tel. 055 295089 - fax 055 295139
www.maisonbibelot.com
segreteria@maisonbibelot.com

Studio d'Arte Martini

Borgo Pietro Wuhrer 125 25123 Brescia
tel. 030 2425709 - fax 030 2475196
www.martiniarte.it
info@martiniarte.it

Meeting Art Casa d'Aste

Corso Adda 11 13100 Vercelli
Tel. 0161 2291 - fax 0161 229327-8
www.meetingart.it - info@meetingart.it

Galleria Pace

Piazza San Marco 1 20121 Milano
Tel. 02 6590147 - fax 02 6592307
www.galleriapace.com
pace@galleriapace.com

Pandolfini Casa d'Aste

Borgo degli Albizi 26 50122 Firenze
Tel. 055 2340888-9 - fax 055 244343
www.pandolfini.com
pandolfini@pandolfini.it

Poleschi Casa d'Aste

Foro Buonaparte 68 20121 Milano
Tel. 02 89459708 - fax 02 86913367
www.poleschicasadaste.com
info@poleschicasadaste.it

Porro & C. Art Consulting

Via Olona 2 20123 Milano
tel. 02 72094708 - fax 02 862440
www.porroartconsulting.it
info@porroartconsulting.it

Sant'Agostino

Corso Tassoni 56 10144 Torino
Tel. 011 4377770 - fax 011 4377577
www.santagostinoaste.it
info@santagostinoaste.it

Stadion Casa d'Aste

Riva Tommaso Gulli 10/a 34123 Trieste
Tel. 040 311319 - fax 040 311122
www.stadionaste.com - info@stadionaste.com

Von Morenberg Casa d'Aste

Via San Marco 3 38100 Trento
Tel. 0461 263555 - fax 0461 263532
www.vonmorenberg.com
info@vonmorenberg.com

Regolamento

Articolo 1

I soci si impegnano a garantire serietà, competenza e trasparenza sia a chi affida loro le opere d'arte, sia a chi le acquista.

Articolo 2

Al momento dell'accettazione di opere d'arte da inserire in asta i soci si impegnano a compiere tutte le ricerche e gli studi necessari, per una corretta comprensione e valutazione di queste opere.

Articolo 3

I soci si impegnano a comunicare ai mandanti con la massima chiarezza le condizioni di vendita, in particolare l'importo complessivo delle commissioni e tutte le spese a cui potrebbero andare incontro.

Articolo 4

I soci si impegnano a curare con la massima precisione i cataloghi di vendita, corredando i lotti proposti con schede complete e, per i lotti più importanti, con riproduzioni fedeli. I soci si impegnano a pubblicare le proprie condizioni di vendita su tutti i cataloghi.

Articolo 5

I soci si impegnano a comunicare ai possibili acquirenti tutte le informazioni necessarie per meglio giudicare e valutare il loro eventuale acquisto e si

impegnano a fornire loro tutta l'assistenza possibile dopo l'acquisto.

I soci rilasciano, a richiesta dell'acquirente, un certificato su fotografia dei lotti acquistati.

I soci si impegnano affinché i dati contenuti nella fattura corrispondano esattamente a quanto indicato nel catalogo di vendita, salvo correggere gli eventuali refusi o errori del catalogo stesso.

I soci si impegnano a rendere pubblici i listini delle aggiudicazioni.

Articolo 6

I soci si impegnano alla collaborazione con le istituzioni pubbliche per la conservazione del patrimonio culturale italiano e per la tutela da furti e falsificazioni.

Articolo 7

I soci si impegnano ad una concorrenza leale, nel pieno rispetto delle leggi e dell'etica professionale.

Ciascun socio, pur operando nel proprio interesse personale e secondo i propri metodi di lavoro si impegna a salvaguardare gli interessi generali della categoria e a difenderne l'onore e la rispettabilità.

Articolo 8

La violazione di quanto stabilito dal presente regolamento comporterà per i soci l'applicazione delle sanzioni di cui all'art.20 dello Statuto ANCA.







cambiaste.com